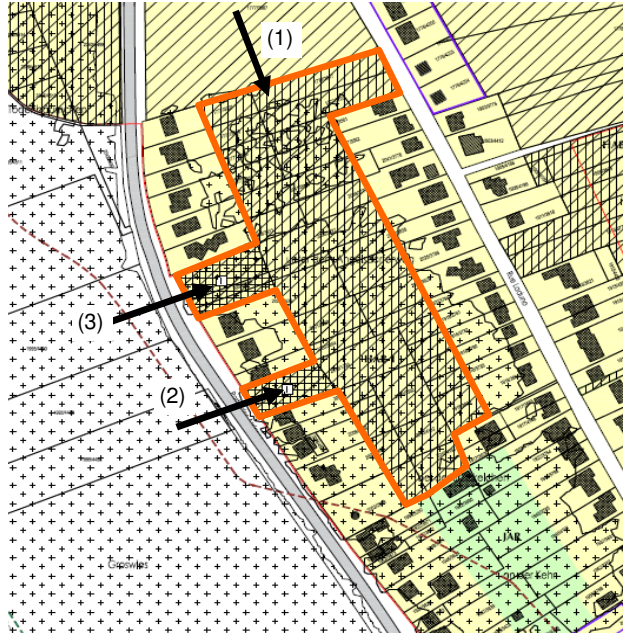


Bezeichnung: E6
Gemeinde: Erpeldange
Ortschaft: Erpeldange
Größe: 291 ar
Nutzung: Wiese / Gärten
PAG Projekt: HAB-1 PAP NQ
 ZAD
 zone inondable
SUP UEP



(1) Blick auf die Gärten im Norden der Fläche



(2) Blick auf eine Obstbaumwiese



(3) Blick von der Porte des Ardennes auf Weideland

1 Wirkungsmatrix für unbebaute Flächen

Erklärung zur Arbeitshilfe: Die vorliegende Arbeitshilfe dient dazu die Umweltauswirkungen zu prüfen wenn die auszuweisende Zone, beziehungsweise noch nicht bebaute Zone an die zone verte angrenzt oder in die zone verte eingreift. Die Abschätzung der Umweltauswirkung soll im Arbeitsblatt 3_Erheblichkeitsmatrix begründet werden. Weiterführende Erklärungen sind im Kapitel 3.2 zu finden.

Benutzerhinweis: Auszufüllende Felder mit Hilfe der Auswahlliste ausfüllen und abschließend auf die Schaltfläche "Auswerten" klicken.

Analyse der Erheblichkeit potenzieller Umweltauswirkungen auf die Schutzgüter		Wirkungen von / durch													
		Flächennutzungsplanung, Versiegelung, Landschaftsverbrauch	Nutzungs- und Strukturänderung	Zerschneidung (Landschaftsräume, Wildtierkorridore, Frischluftschneisen etc.)	Geländeveränderungen, Trenn- oder Barrierewirkung etc.	Eingriffe in Wasserregime (qualitativ und quantitativ)	Störaktoren wie Lärm, Erschütterung, Licht, menschliche Aktivität, elektrische und magnetische Felder, etc.	Luftschadstoffe (gas- und partikelförmig, Geruch)	Schadstoffe jeglicher Art und Abwasser (Altlasten, Kanalarzlastung, etc)	visuelle, ästhetische Änderungen	Naturgefahren (Rutschungen, Überflutungen, etc.)	Anhäufen von Auswirkungen	Sonstige Effekte		
Betrifft: Erpeldange E6															
Zeichenschlüssel															
291 ar															
II - geringe Auswirkung															
III - mittlere Auswirkung															
IV - hohe Auswirkung															
V - sehr hohe Auswirkung															
Wirkungen auf	Schutzgut Bevölkerung und Gesundheit des Menschen	Gesundheit u. Wohlbefinden	III	III	I	I	I	III	I	I	III	I	I	I	
	Wohnen	II	II	I	I	I	II	I	I	III	I	I	I	I	
	Erholen	I	I	I	I	I	I	I	I	III	I	I	I	I	
	Land- und Forstwirtschaft	III	III	I	I	I	I	I	I	I	I	I	I	I	
	Mobilität	III	II	I	I	I	I	I	I	I	I	I	I	I	
	Schutzgut Pflanzen, Tiere, biologische Vielfalt	Tiere	III	III	I	I	I	I	I	I	I	I	I	I	I
	Pflanzen	III	III	I	I	I	I	I	I	I	I	I	I	I	I
	Lebensräume	III	III	I	I	I	I	I	I	I	I	I	I	I	I
	national (Art.17) und EU geschützte Lebensräume	I	I	I	I	I	I	I	I	I	I	I	I	I	I
	national und EU geschützte Tiere und Pflanzen	I	I	I	I	I	I	I	I	I	I	I	I	I	I
	europäische/ nationale/ internationale/kommunale Schutzgebiete	I	I	I	I	I	I	I	I	I	I	I	I	I	I
	Schutzgut Boden	Bodenqualität	III	III	I	III	I	I	I	I	I	I	I	I	I
	Schutzgut Wasser	Grundwasser	III	III	I	III	III	I	I	I	I	I	I	I	I
	Oberflächenwasser	III	III	I	III	III	I	I	I	I	I	I	I	I	I
	Überschwemmungsgebiete	I	I	I	I	I	I	I	I	I	I	I	I	I	I
	Trinkwasserschutzgebiete	I	I	I	I	I	I	I	I	I	I	I	I	I	I
	Schutzgut Klima und Luft	Luft	I	I	I	I	I	I	I	I	I	I	I	I	I
	Meso- und Mikroklima	II	II	I	I	I	I	I	I	I	I	I	I	I	I
	Schutzgut Landschaft	Landschaftsbild	I	I	I	I	I	I	I	I	I	I	I	I	I
	Stadtbild / Ortsbild	II	II	I	I	I	I	I	I	II	I	I	I	I	I
Schutzgut Kultur- und Sachgüter	Sachgüter	I	I	I	I	I	I	I	I	I	I	I	I	I	
Kulturgüter	I	I	I	I	I	I	I	I	I	I	I	I	I	I	
Sonstige	I	I	I	I	I	I	I	I	I	I	I	I	I	I	

3 Erheblichkeitsmatrix zu den Schutzgüter

Erklärung zur Arbeitshilfe: Die Erheblichkeitsmatrix dient dazu die zu erwartenden Auswirkungen, welche in 1_Wirkungsmatrix angegeben wurden, durch Anführung der benutzten Daten

Betrifft: <i>Erpeldange E6</i>	Umweltauswirkungen		Auf Ebene des PAG ³⁾ nicht geklärte Fragestellung	Beschreibung der Auswirkungen sowie der verwendeten Unterlagen / Datenquellen (erhebliche und nicht erhebliche Auswirkungen) ⁴⁾
	wegen fehlender Unterlagen nicht zu beurteilen ¹⁾	erhebliche Beeinträchtigung ja ²⁾ / nein		
Schutzgut Bevölkerung und Gesundheit des Menschen	291 ar	nein		Mittlere Auswirkungen durch Inanspruchnahme privater Gärten und landwirtschaftlich genutzte Flächen. Die zur privaten Erholung genutzten Gärten gehen verloren. Der Wohnwert und das Wohlbefinden werden dadurch eingeschränkt. Quellen: BD-Topo, Ortsbegehung
Schutzgut Pflanzen, Tiere, biologische Vielfalt	nein	nein		Mittlere Auswirkungen durch Inanspruchnahme, Versiegelung auf nicht-geschützte Obstbäume (u.a. auf Fauna und Flora im Boden) s. Karte environnement naturel et espaces verts intra-urbains. E061018-107, Karte servitudes environnementales E061018-207.
Schutzgut Boden	nein	nein		Mittlere Auswirkungen durch Flächenversiegelung und Inanspruchnahme einer grösseren Fläche. Keine Altlasten s. Karte servitudes et contraintes E061018-86
Schutzgut Wasser	nein	nein		Mittlere Auswirkungen durch Flächenversiegelung und Inanspruchnahme einer grösseren Fläche.s. Karte servitudes et contraintes E061018-86
Schutzgut Klima und Luft	nein	nein		Geringe bis mittlere Auswirkungen auf das Klima, weil Kaltluftsammlgebiete bebaut werden. Bedeutung als Kaltluftsammlgebiet durch angrenzende Bebauung eingeschränkt. Quellen: Umweltzustand Klima und Luft - Klimatische Funktionen; Karte erstellt im Rahmen der PDS; HHP HAGE+HOPPENSTEDT PARTNER, Sep 2009
Schutzgut Landschaft	nein	nein		Geringe Auswirkungen auf das Ortsbild durch Bebauung bisher unbebauter Gärten und prägnanter Obstbaumwiesen. Quelle: Ortsbegehung
Schutzgut Kultur- und Sachgüter	zone inondable	nein		Keine Auswirkungen, weil keine geschützten Kultur- und Sachgüter auf den Parzellen oder in der Nähe vorhanden sind. Quellen: étude préparatoire, Inventar SSMN
Sonstige	nein	nein		Keine weiteren Auswirkungen zu erwarten

1) Eine Information über Art und Inhalt fehlender Unterlagen ist erforderlich.

2) Diese Aspekte sind im Umweltbericht zu behandeln.

3) Dieser Teilaspekt ist bei der Prüfung des PAP im Detail zu klären.

4) Alle Gebiete sollen beschrieben werden mitsamt ihren Auswirkungen. Sind keine Auswirkungen zu erwarten, so soll auch dies kurz begründet werden. (+-2 Sätze)