



d Klack



1 2025



Eng Publikatioun vun der
« Commission de la Chronique
Communale et de l'Information »
an ënnert der Responsabilitéit vum Schäfferot

REDAKTIOUN:

Giovanni Ferigo (President), Jil Reding (Sekretärin),
Caroline Gelijk, Monique Haan, Noël Laures, Frank Kuffer
klack@erpeldange.lu

FOTOEN:

Amicale Bierden, Commune d'Erpeldange/Sûre,
Concordia Ierpeldeng, Giovanni Ferigo, Hobbyclub Ierpeldeng,
Nadine Jacoby, Monique Haan, Pompjeesfrënn Angelduerf
Méi Fotoen fann Dir op www.erpeldange.lu/d-klack
oder iwwert dëse Link:
Plus de photos sur www.erpeldange.lu/d-klack
ou par ce lien:



ABONNEZ-VOUS À LA NEWSLETTER DE LA COMMUNE
POUR AVOIR LA KLACK PLUS TÔT

(VERSION DIGITALE)

MELLT IECH UM NEWSLETTER VUN DER GEMENG
U FIR D'KLACK ÉISCHTER ZE KRÉIEN

(DIGITAL VERSION)

Informatiounen <i>Informations communales</i>	
Wuert vum Buergermeeschter Claude Gleis <i>Le mot du Bourgmestre Claude Gleis</i>	4
Rapport vun de Gemengerotssätzungen <i>Rapports des séances du Conseil communal</i>	5
Rue Jean Melsen-Im Rothfeld	16
La LUGA à Erpeldange-sur-Sûre	17
Aarbechten an der Gemeng <i>Travaux dans la commune</i>	
Aktivitéiten a Manifestatiounen <i>Activités et manifestations</i>	
Trëppeltour	24
Angelduerfer Kiermes	25
1.Mee Feieren zu Bierden, Ierpeldeng an Angelduerf	27
Eeërfierwen Jugendpompjeeën mat der Feierkichen AMICALE POMPJEEËN ETTTELBRÉCK	28
Aktioun Grouss Botz an der Gemeng	29
Gagnants du concours de dessin	30
Buergbrennen an der Gemeng	32
Projet Maison relais et Sicona	36
Lichten an Heeschen an der Gemeng	40
d'Kanner vun Ierpeldeng waren heeschen an hu 75€ un île aux clowns gespent	40
Ovation des sportifs et personnes méritantes	42
Chrëschtmaart Don pour Ile aux clown	43

Aktioun Chrëschtbam vum Club des Jeunes Ierpeldeng	48
Traktorstour op Chrëschttag	49
Nationalfeierdag	50
Nopeschfest	54
Graden- an Diplomiwwerreechung vun de Jugendpompjeeën	55
Informatiounen aus der Gemeng <i>Informations de la commune</i>	
Veräiner aus der Gemeng: Theater Ierpeldeng Trau dech	56
Les gagnants du concours Jardin fleuri 2024 du syndicat d'Initiative et de Tourisme d'Erpeldange-sur-Sûre: Famille BIRCHEN-FABER d'Ingeldorf	57
Consignes de recyclage de vêtements et de tissus	58
Conservatoire	58
Commerce	
Fréier an haut <i>Passé et présent</i>	60
Manifestatiounskalenner <i>Calendrier des manifestations</i>	
Gemengeverwaltung <i>L'administration communale</i>	
Impressiounen aus der Gemeng <i>Impressions de la Commune</i>	63



Léif Matbiergerinnen a Matbierger,

De Summer steet virun der Dier a mir sollen dann elo och e Moment mat der Famill oder Frënn ofschalten, sief et heiheim respektiv an der Vakanz am Ausland. Jo, well di lescht Méint waren bestëmmt intensiv fir de Gros vun lech an awer och fir d'Gemengeresponsabel. Et ass definitiv vill geschafft ginn an et ass wichteg an immens flott kennen an eiser lokaler Gemengenzeitung de Point ze maachen.

Eis grous Projete ginn hire Wee. Ech ginn awer elo net op all Punkt an, mä zum Beispill ass entre temps de Réibau vun der Annexe vum Café-Restaurant „A Maesch“ gebaut an Terrass vergréissert ginn. Elo gëtt nach Technik an di nei Kichen installéiert an da soll och geschwënn e neien Exploitant rausgesicht ginn.

Fir d'Vergréisserung an d'Konformsetze vun eisem Gemengenatelier ass alles ausgeschafft an d'Ausschreiwungen fir de Gros-Oeuvre ginn elo raus.

De gréisste Projet an der Geschicht vun eiser Gemeng, di nei Zentralschoul zu Ierpeldeng-Sauer fir ronn 540 Kanner, ass voll am Timing. De But ass elo virun der grousser Vakanz den APD (avant-projet détaillé) am Gemengerot ze stemmen sou datt d'Aarbechten Enn 2026 kennen ugoen.

D'Awunnerzuel an eiser Gemeng geet momentan konstant no uewen a mir musse proaktiv beim Ausbau vun eisen Infrastrukturen agéieren. Ech denken z.B. un eist Dréinkwaassernetz an un di douce Mobilitéit. D'Planung vun engem neien, vill méi performanten a groussen Dréinkwaasserbehälter um Goldknapp ass wéit fortgeschrott a jo, éischt Reunione mat de Ministèren an der CFL sinn ugelaft fir zu Angelduerf e neie Pôle d'Echange fir Zuch, Bus, Auto, Velo a Foussgänger ze plangen, dëst gekoppelt mat Wunnungen an öffentliche Bauten.

An der Presse ass di lescht Zäit vill iwwert Nordstad Fusioun geschwat a geschriwwe ginn. Eise langjäreg Partner vu Bettenduerf ass ofgesprong an dëst gëtt leider kee gutt Bild no baussen of. Egal, elo konzentréieren sech di 4 Kärgemengen op de Fusionsprozess, well nëmmen zesumme kenne mir de Bierger modern an zäitgeméiss Infrastrukturen ubidden. Extern Buroën, divers Aarbechtsgruppen, eis Beamten, eis technesch Servicer a mir Politiker sinn elo gefuerdert a mussen an ee bis zwee Joer liwweren. Mir hunn eis eng Roadmap ginn an do ass am Hierscht 2027 de Referendum virgesinn, dee Moment wou eng Majoritéit vun de Bierger soll vun der Plus-Value vum Projet „Nordstad“ iwwerzeescht sinn.

An da feiere mir Gebuertsdag !

Happy Birthday Gemeng Ierpeldeng-Sauer !

Duerch d'Gesetz vum 22. Januar 1850 hunn d'Dierfer Angelduerf an Ierpeldeng sech vereent an et war d'Gebuertsstonn vun der neier Gemeng Ierpeldeng. Den 175. Gebuertsdag soll dann och dëst Joer wierdeg gefeiert ginn, an zwar während 3 Deeg um Week-End vun der Ierpeldenger Kiermes.

Dir léif Leit, ech wënschen ech elo schonns eng erhuelsam Sommervakanz an hoffen lech all och Mëtt September op der Ierpeldenger Kiermes an de Festivitéiten zum 175. Gebuertsdag vun eiser Gemeng erëm ze gesinn.

Am Numm vum Schäfferot

GLEIS CLAUDE

Buergermeeschter vun Ierpeldeng-Sauer

Rapports des séances du Conseil communal

Séance du 12 décembre 2024

Présents: Gleis - bourgmestre ; Schaeffer, Kuffer - échevins ; Blom, Ferigo, Lacour, Leider, Michels, Tessaro - conseillers ; Troes - secrétaire communal

Excusé(s): néant

Absent(s): néant

LE CONSEIL COMMUNAL :

1. Demande d'ajout à l'ordre du jour - Organisation d'un référendum conformément à l'article 35 de la loi communale

Le Conseil communal décide unanimement de constater l'intérêt communal de la demande d'ajout à l'ordre du jour du conseiller Lacour et de délibérer au point 12 de l'ordre du jour de cette même séance sur :

« Organisation d'un référendum conformément à l'article 35 de la loi communale avec la question suivante (dans les trois langues officielles) :

- (L) Wëllt Dir datt de Gemengerot weider Nordstad-Fusionsgesprécher féiert an och eng „Absicht ze fusionéieren“ als nächste Schrëtt ënnerschreiw?
- (F) Voulez-vous que le conseil communal continue les discussions en vue d'une fusion « Nordstad » et qu'il signe par la suite une « intention de fusionner »?
- (D) Möchen Sie, dass der Gemeinderat weiterhin Nordstad-Fusionsgespräche führt und als nächsten Schritt eine „Fusionsabsicht“ unterschreibt? »

1. Titres de recettes

Les titres de recettes sont approuvés à l'unanimité des voix.

2. Commissions consultatives communales - démissions

a) Démission de la commission du développement durable

Le Conseil communal décide unanimement d'accepter la démission comme membre de la commission du développement durable et de la commission des finances présentée le 25 novembre 2024 par Monsieur Claude Tancré.

3. Droits de préemption concernant des ventes de terrains – décision

a) Droit de préemption concernant la vente du terrain 1778/4852 à Erpeldange-sur-Sûre

Le Conseil communal décide unanimement de ne pas faire valoir son droit de préemption en ce qui concerne la vente de la parcelle inscrite au cadastre de la commune d'Erpeldange-sur-Sûre, section B d'Erpeldange, sous le numéro 1778/4852 d'une contenance de 5,18 ares.

b) Droit de préemption concernant la vente du terrain 1778/4875 à Erpeldange-sur-Sûre

Le Conseil communal décide unanimement de ne pas faire valoir son droit de préemption en ce qui concerne la vente de la parcelle inscrite au cadastre de la commune d'Erpeldange-sur-Sûre, section B d'Erpeldange, sous le numéro 1778/4875 d'une contenance de 4,37 ares.

4. Transaction immobilière – acte d'acquisition de deux logements de SNHBM

Le Conseil communal décide unanimement d'approuver l'acte de vente en état futur d'achèvement n° 15.770 conclu le 24 octobre 2024 pardevant Maître Marc Elvinger, notaire de résidence à Ettelbruck, par lequel la société anonyme SOCIÉTÉ NATIONALE DES HABITATIONS À BON MARCHÉ, ayant son siège social à L-1852 Luxembourg vend à la Commune d'Erpeldange-sur-Sûre dans l'immeuble en copropriété dénommé Résidence GRAPPE à construire deux appartements avec emplacements pour un montant total de 1.227.003,00 euros et d'imputer la dépense à l'article 4/612/221322/24007 du budget communal.

5. Syndicat intercommunal DEA – apport en capital – décision

Le Conseil communal décide à l'unanimité d'informer le syndicat DEA que la commune d'Erpeldange-sur-Sûre optera pour le versement de l'apport en capital pour l'exercice 2025 s'élevant à 40.400,00 euros sans avoir recours à l'emprunt et d'inscrire le montant à l'article 4/630//238120/99001 du budget de l'exercice 2025.

6. Devis mise en état voirie rurale exercice 2025 - approbation

Le Conseil communal décide unanimement d'approuver le devis relatif à la mise en état de la voirie rurale du 21 novembre 2024 N° 103090 d'un montant total de 300.000,00 euros ttc dressé par l'Administration des services techniques de l'agriculture, Circonscription Nord à Diekirch, pour l'entretien du chemin «Bierderhals» à Burden sur une longueur de 2.132 m

7. Programme d'action annuel Sicona 2025 - approbation

Le Conseil communal décide avec sept (7) voix pour et deux (2) voix contre d'approuver le programme d'action annuel 2025 pour la commune d'Erpeldange-sur-Sûre établi par le syndicat SICONA-Centre le 29 octobre 2024 et d'inscrire au budget 2025 des dépenses à l'article 3/542/648212/99001 «travaux spécifiques effectués par un syndicat de protection de la nature» pour un montant de 61.000 euros.

8. Rapport de la commission scolaire - approbation

Le Conseil communal décide unanimement d'approuver le rapport de la séance de la commission scolaire du 11 novembre 2024.

9. Budget rectifié 2024 et budget initial 2025 - approbation

a) Demandes de modifications au budget initial 2025

Le Conseil communal

1. décide avec sept (7) voix pour et deux (2) voix contre de délibérer en bloc et par conseiller sur les demandes de modifications des conseillers Blom et Lacour
2. décide avec sept (7) voix pour et une (1) voix contre et une (1) abstention de rejeter en bloc les 9 demandes de modifications proposées par le conseiller Lacour
3. décide avec sept (7) voix pour et deux (2) voix contre de rejeter la demande de modification proposée par le conseiller Blom.

b) Budget rectifié 2024

décide avec sept (7) voix pour et deux (2) voix contre d'arrêter le budget rectifié de l'exercice 2024.

c) Budget initial 2025

décide avec sept (7) voix pour et deux (2) voix contre d'arrêter le budget initial de l'exercice 2025.

10. Rapport des délégués aux syndicats intercommunaux

Le conseil communal est informé comme suit sur les activités au sein des syndicats intercommunaux :

Frank Kuffer informe le conseil communal du vote du budget du SIDEC.

Claude Gleis informe le conseil communal de la dernière réunion du syndicat DEA et sur la participation au budget du syndicat Nordstad.

Giovanni Ferigo, se renseigne sur les précautions prises par les syndicats afin de prévenir d'éventuelles fraudes financières.

11. Divers / point d'information sur des sujets d'actualité et questions orales.

Différents sujets sont discutés lors de ce point de l'ordre du jour.

12. Organisation d'un référendum conformément à l'article 35 de la loi communale.

Le Conseil communal décide avec six (6) voix pour et trois (3) voix contre

de rejeter la proposition d'organisation d'un référendum conformément à l'article 35 de la loi communale avec la question suivante (dans les trois langues officielles) :

- (L) Wöllt Dir datt de Gemengerot weider Nordstad-Fusionsgesprécher féiert an och eng „Absicht ze fusionéieren“ als nächste Schrëtt ënnerschreiw?
- (F) Voulez-vous que le conseil communal continue les discussions en vue d'une fusion « Nordstad » et qu'il signe par la suite une « intention de fusionner »?
- (D) Möchen Sie, dass der Gemeinderat weiterhin Nordstad-Fusionsgespräche führt und als nächsten Schritt eine „Fusionsabsicht“ unterschreibt?

Rapports des séances du Conseil communal

Séance du 10 février 2025

Présents: Gleis - bourgmestre ; Schaeffer, Kuffer - échevins ; Blom, Ferigo, Lacour, Leider, Michels, Tessaro - conseillers ;
Troes - secrétaire communal

Excusé(s) : néant

Absent(s) : néant

LE CONSEIL COMMUNAL :

1. Titres de recettes

Les titres de recettes sont approuvés à l'unanimité des voix.

2. Demande de subside Lëtzebuenger Jugendpompjeeën Regioun Norden - décision

Le Conseil communal décide avec cinq (5) voix pour, trois (3) voix contre et une (1) abstention d'allouer un subside extraordinaire de 500 euros à l'association Lëtzebuenger Jugendpompjeeën Regioun Norden pour soutenir l'organisation d'un camp pour jeunes pompiers du 21 juillet 2025 au 26 juillet 2025 à Heiderscheid et d'imputer la dépense y relative à l'article 3/250/648120/99001 du budget 2025 « Subsidés spéciaux aux associations et sociétés pour l'encadrement des jeunes».

3. Plan pluriannuel financier (PPF) - communication

Le Conseil communal constate nla communication du plan pluriannuel financier arrêté le 30 janvier 2025 par le collège des bourgmestre et échevins.

4. Compte administratif et compte de gestion exercice 2023

a) Compte administratif exercice 2023

Le Conseil communal décide unanimement d'arrêter provisoirement le compte administratif de l'exercice 2023 conformément au tableau récapitulatif annexé.

b) Compte de gestion exercice 2023

Le Conseil communal décide unanimement d'arrêter provisoirement le compte de gestion de l'exercice 2023 de l'administration communale d'Erpeldange-sur-Sûre conformément au tableau récapitulatif annexé.

5. Transactions immobilières - compromis de vente de terrains à Erpeldange-sur-Sûre

a) Compromis de vente de terrains (1251/4036 et 1250/4737) à Erpeldange-sur-Sûre

M. Leider (quitte la salle selon l'article 20 de la loi communale)

Le Conseil communal décide à l'unanimité des voix d'approuver le compromis de vente du 7 novembre 2024 par lequel Monsieur Gilbert Leider vend à l'Administration Communale d'Erpeldange-sur-Sûre les parcelles inscrites au cadastre de la commune d'Erpeldange-sur-Sûre, section B d'Erpeldange, sous les numéros 1251/4036, d'une contenance de 01 centiare et 1250/4737 d'une contenance de 40 centiares moyennant un prix de vente de 1.000,00 euros par are et donc un prix total de 410,00 euros et d'imputer la dépense y relative à l'article budgétaire 4/650/221100/99001 « Acquisition de terrains » de l'exercice 2025.

b) Compromis de vente de terrains (1995/4484) à Erpeldange-sur-Sûre

Le Conseil communal décide à l'unanimité des voix d'approuver le compromis de vente du 27 janvier 2025 par lequel Monsieur Théo Dasbourg, Madame Jeanne Marie Dasbourg, Madame Maryse Anne Dasbourg-Lucius, Madame Caroline Schmit et Madame Brigitte Pia Schmit vendent à l'Administration Communale d'Erpeldange-sur-Sûre la parcelle inscrite au cadastre de la commune d'Erpeldange-sur-Sûre, section B d'Erpeldange, sous le numéro 1995/4484, d'une contenance de 5 hectares 28 ares 33 centiares moyennant un prix de vente de 463,05 euros par are et donc une valeur totale de 244.643,21 euros et d'imputer la dépense y relative à l'article budgétaire 4/650/221100/99001 « Acquisition de terrains » de l'exercice 2025.

6. Demande de lotissement PAP QE – Erpeldange parcelle 2043/3477 - rectification

Le Conseil communal décide unanimement d'approuver la demande de morcellement corrigée et présentée en date du 2 décembre 2024 relative au lotissement d'un terrain sis à Erpeldange-sur-Sûre, inscrit au cadastre de la commune d'Erpeldange-sur-Sûre, section B d'Erpeldange, sous le numéro 2043/3477, conformément au projet de lotissement établi par le géomètre du cadastre avec un croquis de trois lots (a, b et c) en vue de leur affectation à la construction de trois maisons d'habitation et la distinction de deux lots (d et e) en vue de la régularisation de la situation actuelle.

7. Modification ponctuelle du plan d'aménagement particulier quartier existant (PAP QE) à Erpeldange-sur-Sûre

Le Conseil communal décide unanimement d'adopter la proposition de modification ponctuelle du plan d'aménagement particulier « quartier-existant » de la localité d'Erpeldange-sur-Sûre au niveau des fonds et dans le cadre de l'approbation de la modification ponctuelle du PAP n°380 « rue Porte des Ardennes ».

8. Modification ponctuelle du plan d'aménagement particulier « PAP rue Porte des Ardennes » à Erpeldange-sur-Sûre

Le Conseil communal décide unanimement d'adopter la proposition de modification ponctuelle du plan d'aménagement particulier « PAP 3809 rue Porte des Ardennes », élaborée par le bureau d'architectes urbanistes Marc Speicher de novembre 2023 pour le compte de l'Administration communale d'Erpeldange-sur-Sûre.

9. Projet d'aménagement particulier nouveau quartier « PAP rue de la Sûre SD I27 » à Ingeldorf

Le Conseil communal décide unanimement

- d'adopter le projet d'aménagement particulier modifié avec rapport justificatif « Rue de la Sûre I27 » à Ingeldorf présenté par le bureau d'études pact s.à r.l. pour le compte de la famille Linckels



d'Ingeldorf et portant sur la parcelle n° 511/2119 inscrites au cadastre de la commune d'Erpeldange-sur-Sûre section A d'Ingeldorf et prévoyant la construction de 9 logements unifamiliaux avec ,

- le rapport justificatif de janvier 2025 (16 pages avec annexes) et
 - la partie écrite et graphique du de janvier 2025 (8 pages avec partie graphique)
- de constater que la surface de 10,14 ares à céder au domaine publique représente 26,5 % de la surface du PAP et que le paiement d'une indemnité compensatoire n'est donc pas nécessaire.

10. Avis sur le projet de modification du plan directeur sectoriel « transport » (PST) sur le territoire de la « Nordstad »

Le Conseil communal décide à l'unanimité des voix d'émettre l'avis suivant

« Le conseil communal tient à féliciter les auteurs pour les efforts en vue de modifier le plan directeur sectoriel « transports » (ci-après le « PST ») sur le territoire de la Nordstad. Ceci en vue d'une plus grande sécurité juridique et de transparence en termes de planification.

A. L'avis du conseil communal d'Erpeldange-sur-Sûre sur le projet de modification du plan directeur sectoriel « transports » (PST) sur le territoire de la « Nordstad » se présente comme suit :

1. Remarques concernant l'adaptation des projets d'infrastructures de transport suivants:

3.3. Corridor multimodal Ettelbruck-Diekirch

Le conseil communal salue l'intégration du concept de corridor multimodal dans le PST qui définit le cadre pour la résolution du problème de circulation dans la Nordstad à long terme, mais malheureusement pas à court terme. Surtout à cause de l'augmentation de la population à Ingeldorf, la planification de la mobilité est un sujet essentiel et est à traiter prioritairement. Pour cette raison, le CC insiste sur la nécessité d'une phase de transition de la mise en œuvre pour ce concept de mobilité, en vue du développement urbanistique à court terme de l'axe centrale entre Ingeldorf et Diekirch.

4.6. Mise à 2x2 voies de la B7 entre l'échangeur Ettelbruck et le giratoire Fridhaff

Le conseil communal apprécie que ce projet soit inclus dans le PST.

5.10. et 6.8 Contournement de proximité Ettelbruck et contournement de proximité de Diekirch

Le conseil communal reconnaît avec satisfaction que ces deux contournements soient intégrés au PST, ce qui contribuera à apaiser le trafic au cœur de la Nordstad. Toutefois la réalisation de ces deux projets devra se faire à court terme et non à long terme.

En effet il est essentiel d'éviter que le chemin de liaison Boelswee entre le pont d'Erpeldange-sur-Sûre et la rue du Burden ainsi que la rue Goldknapp en direction de Diekirch à Erpeldange-sur-Sûre et la rue de la Sûre à Ingeldorf seront surchargés. C'est la raison pour laquelle les membres du conseil communal demandent à ce qu'une liaison entre le contournement de proximité Ettelbruck (5.10) à Warken et le rondpoint Dräieck à Erpeldange-sur-Sûre soit réalisée.

Par ailleurs, nous nous réjouissons de la renonciation au filtre modal à Diekirch ce qui maintiendra la liaison directe entre Ingeldorf et Diekirch.

2. Remarques concernant l'intégration des nouveaux projets d'infrastructures de transport:

3.5 Déplacement et mise à deux voies de l'antenne ferroviaire Ettelbruck-Diekirch

La création de deux arrêts ferroviaires supplémentaires – l'un à proximité du futur pôle d'échange et l'autre sur le site du « Walebroch » – ainsi que la connexion des nouveaux quartiers prévus dans le Plan Sectoriel Logement (PSL) le long de l'axe central sont des projets essentiels à mettre en œuvre à court terme.

Toutefois, nous mettons en cause la faisabilité de cette restructuration. Si cela s'avère difficile à réaliser, il faut envisager une phase transitoire avant l'ouverture du Nordstadlycée. Il faudra, à moyen terme, prendre également en considération l'augmentation de la population sur le site de la Laduno et le long de l'axe central à Ingeldorf.

6.7 Route d'accès Walebroch et P+R

Les membres du conseil communal constatent que la route d'accès Walebroch à Diekirch n'est prévue que sous forme de tracé schématique.

Or, dans le cadre de la planification du PAP Walebroch, nous soulignons la nécessité de réserver un couloir pour l'accès stratégique au « Walebroch Nord » sur la commune d'Erpeldange-sur-Sûre, tout en sachant que celui sera abandonné à l'issue de l'urbanisation et des travaux de mobilité.

7.16 Parking relais d'Erpeldange-sur-Sûre

Les élus locaux apprécient l'intégration du parking relais dans le projet du PST. Toutefois, il convient de rappeler l'urgence de la réalisation du pôle d'échange, vu la forte augmentation des flux de transport.

8.18 Itinéraire cyclable express Nordstad

Nous apprécions que le projet soit prévu au PST. Toutefois il faudra envisager une bonne liaison avec les quartiers des communes.

3. Autres remarques et conclusion du conseil communal:

Le couloir multimodal aura une largeur à peu près de 35,50m. Il faudra veiller à ce que les terrains occupés de ce corridor pourront atteindre la SCB prévue au PAG en vigueur sans entraver les hauteurs des futurs bâtiments.

Au cas où le couloir passera par les parcelles privées, une indemnisation pour ces propriétaires devra être prévue de la part de l'Etat. Donc le CC s'oppose formellement à une modification des coefficients de construction, prévus dans le PAG en vigueur, ayant pour conséquence d'augmenter la hauteur maximale des bâtiments ! Les membres du conseil communal rappellent que la majorité des parcelles touchées par la modification du PST sont également déjà soumises aux contraintes du PSL, qui sont déjà compensées par une augmentation de la densité d'urbanisation.

Le conseil communal est d'avis que la réalisation des projets prévus au PST ne progressera pas assez rapidement pour répondre aux besoins nécessaires conformément au PAG et au PSL en vigueur.

Une phase transitoire à court terme, voire immédiate, doit être élaborée avant le début de l'urbanisation importante (PSL) de l'axe centrale à Ingeldorf.

Aussi longtemps qu'aucune solution pour cette phase de transition n'est trouvée, le conseil communal se voit dans l'impossibilité de soutenir le PST et le développement prévu dans le Zan 2035+.

Le concept de mobilité doit être opérationnel pendant toutes les phases d'urbanisation à Ingeldorf (PSL, NOSL, chantier pôle d'échange etc.)

Une stratégie globale et un bon fonctionnement des infrastructures techniques de mobilité devra être garanti à tout moment.

B. L'avis du conseil communal d'Erpeldange-sur-Sûre sur les quatre réclamations respectivement observations quant au projet de modification du plan directeur sectoriel « transports » (PST) sur le territoire de la « Nordstad » se présente comme suit :

1. Nordstad Tram asbl

Les membres du conseil communal partagent les remarques formulées par les intervenants pour ce qui concerne la commune d'Erpeldange-sur-Sûre et soutiennent l'idée d'une offre ferroviaire pour transport de personnes sur la ligne Ettelbruck-Schieren- Colmar/Berg-Bissen.

2. Monsieur Kisch Henri

Le conseil communal estime que les auteurs du projet de modification du PST, en fixant le futur tracé des lignes ferroviaires et de la voie routière, ne se sont pas seulement basés sur les limites des parcelles cadastrales du PAG de la commune d'Erpeldange-sur-Sûre en vigueur, mais ont également pris en considération des contraintes techniques. C'est la raison pour laquelle les élus locaux ne remettent pas en question le tracé proposé.

Les membres du conseil communal ne soutiennent aucunement la proposition de distancer le tracé routier du tracé ferroviaire en intercalant un parking entre les deux telle que proposé par KH.

Quant à la demande d'un accès aux véhicules CGDIS, il y a lieu de prévoir la doléance dans le cadre de l'élaboration du concept urbanistique qui visera à transposer et à préciser les objectifs de la « Vision territoriale Nordstad 2035 – 2050 » sur l'axe central de la Nordstad.

3. Monsieur Willems Robert

Les observations de WR quant au choix stratégique et la pertinence du projet ainsi que les alternatives à l'existant sont l'opinion personnelle de l'auteur et ne reflètent pas l'opinion du conseil communal.

Quant à la compensation foncière demandée par WR les élus locaux rappellent que la procédure de mise en place d'un plan sectoriel « transport » est initiée par le gouvernement luxembourgeois. C'est la raison pour laquelle la mise en œuvre du PST devra se faire par les ministères et les administrations compétentes, mais en étroite collaboration avec les autorités communales. Le conseil communal insiste sur le fait qu'il n'entend en aucun cas compenser la perte de terrain des propriétaires ni financièrement ni autrement. Les membres du conseil communal n'accepteront en aucun cas une augmentation des coefficients rendant l'urbanisation encore plus dense que celle prévue dans le PAG en vigueur. Ils rappellent que le plan directeur sectoriel « logement », couvrant presque la totalité des surfaces destinées à être urbanisées à Ingeldorf, accorde aux propriétaires une « compensation » en densifiant l'urbanisation.

4. S-Buildings s.a.

Le conseil communal est d'avis que la largeur du corridor devra être maintenue sous certaines conditions.

Le corridor sera réservé pour des projets d'infrastructures de transport voire d'utilité publique et restera une zone non aedificandi pour d'autres projets. Si ces exigences n'étaient pas possibles une analyse des besoins réels en largeur devrait être faite en tenant compte de la contrainte qu'en aucun cas les projets d'urbanisation devraient être densifiés. »

11. Rapport des délégués aux syndicats intercommunaux

Les conseillers communaux n'ont pas été convoqués à des réunions des comités des syndicats intercommunaux depuis la dernière séance du conseil communal.

12. Divers / point d'information sur des sujets d'actualité et questions orales.

Différents sujets sont discutés lors de ce point de l'ordre du jour.

Rapports des séances du Conseil communal

Séance du 20 mars 2025

Présents: Gleis - bourgmestre ; Schaeffer, Kuffer - échevins ; Blom, Ferigo, Lacour, Leider, Michels, Tessaro - conseillers ; Troes - secrétaire communal

Excusé(s): néant

Absent(s): néant

LE CONSEIL COMMUNAL :

1. Demande d'un crédit supplémentaire à l'article 3/441/612300/99001

Le Conseil communal décide à l'unanimité des voix d'inscrire un crédit supplémentaire de 57.000,00 euros à l'article 3/441/612300/99001 « Contrats abris de bus - Smart bus station information and advertising » du budget communal de l'exercice 2025, pour porter le crédit à 89.000,00 euros, crédit qui sera financé par le boni du budget 2025.

2. Modifications des critères pour l'attribution du subside jeunes pour les organisations locales

Le Conseil communal décide unanimement d'accorder annuellement aux associations un subside de 130,00 euros par jeune résident et de 30,00 euros par jeune non-résident sous les conditions suivantes :

- être âgés de moins de 18 ans, l'année de demande faisant foi
- être membres de leurs associations respectives
- avoir une présence d'au moins 50% lors des entraînements, des répétitions, des exercices organisés par leur club, fait qui devra être documenté par une liste des présences établie par les entraîneurs, moniteurs ou membres du comité respectifs.
- organiser une assemblée générale à laquelle le conseil communal est invité et
- remettre un rapport des activités et un bilan financier avec la situation des comptes dûment vérifiés.

L'association locale devra compléter le formulaire de demande du subside, élaboré par l'administration communale.

L'association devra remettre, pour au plus tard le 1er novembre de l'année à laquelle se rapporte le subside, le formulaire original rempli et certifié exact auprès de l'administration communale et transmettre le formulaire rempli par courriel à secretariat@erpeldange.lu et ce à partir de l'année 2025.

3. Transaction immobilière - acte de vente de terrain à Ingeldorf 296/2132

Le Conseil communal décide unanimement d'approuver l'acte de vente n° 14.431/2025 conclu le 27 février 2025 pardevant Maître Mireille Hames, notaire de résidence à Mersch, par lequel Madame Monique Schammel et son époux Monsieur Claude Ernest Félix Boes, Mesdames Claudine, Nicole et Annick Schammel ont cédé à l'administration communale d'Erpeldange-sur-Sûre la parcelle inscrite au cadastre de la commune d'Erpeldange-sur-Sûre, section A d'Ingeldorf, Numéro 296/2132, lieu-dit: "Route d'Ettelbruck" contenant 15 ares et 53 centiares moyennant un prix de vente de 15.000,00 euros par are et donc un prix total de 232.950,00 euros (deux cent trente-deux mille euros) et d'imputer la dépense y relative à l'article 4/650/221100/99001 « Acquisitions de terrains » du budget communal 2025.

4. Demande de lotissement PAP QE - Burden parcelle 361/1409

Le Conseil communal décide unanimement d'approuver la demande de morcellement présentée par le bureau de géomètre officiels Luxembourg Terra G.O. pour le compte de M. Norbert Terres-Schoup du 23 septembre 2024 relative au lotissement d'un terrain sis à Burden, inscrit au cadastre de la commune d'Erpeldange-sur-Sûre, section C de Burden, sous le numéro 361/1409, conformément au projet de lotissement établi par le bureau de géomètre officiels Luxembourg Terra G.O. proposant de créer 6 lots distincts, dont les lots 1 et 2 pour séparer les parcelles sur lesquelles les deux maisons unifamiliales sont implantées, les lots 3 et 4 pour le respect de la délimitation du PAG en vigueur de la commune et les lots 5 et 6 en vue de la régularisation de la situation existante et

5. Avenant à la « Convention de mise en œuvre Pacte Logement 2.0

Conseil communal décide unanimement d'approuver l'avenant à la convention de mise en œuvre pacte logement 2.0 signé en date du 2 mars 2025 entre le Ministre du Logement et de l'Aménagement du territoire et le collège des bourgmestre et échevins

6. Rapport des délégués aux syndicats intercommunaux

Claude Gleis fait le résumé de la réunion du syndicat intercommunal DEA du 6 mars 2025. Gilbert Leider, nouveau membre du bureau du syndicat intercommunal SICONA résume le comité du 6 mars 2025.

7. Divers / point d'information sur des sujets d'actualité et questions orales.

Différents sujets sont discutés lors de ce point de l'ordre du jour.

Rapports des séances du Conseil communal

Séance du 05 mai 2025

Présents: Gleis - bourgmestre ; Schaeffer, Kuffer - échevins ; Lacour, Leider, Michels, Tessaro - conseillers ; Troes - secrétaire communal

Excusé(s): M. Blom, (procuration donnée à M. Lacour), M. Ferigo, (procuration donnée à M. Michels)
M. Leider (conformément à l'article 20 de la loi communale) pour le point 3a) de l'ordre du jour

Absent(s): néant

LE CONSEIL COMMUNAL :

1. Titres de recettes

Les titres de recettes sont approuvés à l'unanimité des voix.

2. Demandes de modifications budgétaires

Le Conseil communal décide unanimement de modifier le budget de l'exercice 2025 conformément aux indications portées au tableau ci-contre, crédits qui seront financés par le boni du budget 2025:

Article budgétaire	Libellé article	Budget 2025	Crédit supp	Budget 2025 adapté
3/241/612200/99001	Crèche Burden: Services d'entretien et réparations des bâtiments	10.000 €	12.000 €	22.000 €
3/831/612200/99001	Centres culturels et salles communales : Services d'entretien et réparations des bâtiments	28.000 €	9.000 €	37.000 €
4/831/221311/17015	Projet Musekshaus: travaux de réaménagement de l'ancienne école à Erpeldange	0 €	19.000€	19.000 €

3. Transactions immobilières – actes de vente

a) Acte de vente des parcelles 1250/4737 et 1251/4036 à Erpeldange-sur-Sûre (Leider)

Le Conseil communal décide unanimement d'approuver l'acte de vente n° 18817 conclu le 28 avril 2025 pardevant Maître Marc Elvinger, notaire de résidence à Ettelbruck, par lequel Monsieur Gilbert Louis LEIDER a cédé à l'administration communale d'Erpeldange-sur-Sûre les parcelles inscrites au cadastre de la commune d'Erpeldange-sur-Sûre, section B d'Erpeldange, Numéros 1250/4737 et 1251/4036, lieu-dit: "Rue du Château" contenant 40 centiares respectivement 1 centiare moyennant un prix de vente de 1.000,00 euros par are et donc un prix total de 410,00 euros (quatre cent dix euros) et d'imputer la dépense y relative à l'article 4/650/221100/99001 « Acquisitions de terrains » du budget communal 2025.

b) Acte de vente de la parcelle 1995/4484 à Erpeldange-sur-Sûre (héritiers Dasbourg-Schmit)

Le Conseil communal décide unanimement d'approuver l'acte de vente n° 25/18 conclu le 5 mai 2025 pardevant Maître Anne Foehr, notaire de résidence à Echternach, par lequel Monsieur Théo Dasbourg, Madame Jeanne Marie Dasbourg, Madame Maryse Anne Dasbourg-Lucius, Madame Caroline Schmit et Madame Brigitte Pia Schmit vendent à l'Administration Communale d'Erpeldange-sur-Sûre la parcelle inscrite au cadastre de la commune d'Erpeldange-sur-Sûre, section B d'Erpeldange, sous le numéro 1995/4484, d'une contenance de 5 hectares 28 ares 33 centiares moyennant un prix de vente de 463,05 euros par are et donc une valeur totale de 244.643,21 euros et d'imputer la dépense y relative à l'article 4/650/221100/99001 « Acquisitions de terrains » du budget communal 2025.

4. Demandes de lotissements de parcelles dans le PAP-QE d'Ingeldorf et d'Erpeldange-sur-Sûre

a) Lotissement de la parcelle 1214/4059 dans le PAP-QE d'Erpeldange-sur-Sûre

Le Conseil communal décide unanimement d'approuver la demande de lotissement présentée par Monsieur Donat Schroeder du 15 avril 2025 relative au lotissement d'un terrain sis à Erpeldange-sur-Sûre, inscrit au cadastre de la commune d'Erpeldange-sur-Sûre, section B d'Erpeldange, sous le numéro 1214/4059, conformément au projet de lotissement établi par le géomètre du cadastre avec la création de trois lots (1214/X1, 1214/X2 et 1214/X3) en vue de leur affectation à la construction d'une maison d'habitation et de la clarification de la situation actuelle et de publier la présente décision conformément à l'article 82 de la loi communale modifiée du 13 décembre 1988.

b) Lotissement des parcelles 455/1383 et 456/1630 dans le PAP-QE d'Ingeldorf

Le Conseil communal décide unanimement d'approuver la demande de lotissement présentée par Monsieur Kevin Quintas et Madame Elisabeth Faber du 24 février 2025 relative au lotissement de deux parcelles sises à Ingeldorf, inscrites au cadastre

de la commune d'Erpeldange-sur-Sûre, section A d'Ingeldorf, sous les numéros 455/1383 et 456/1630 conformément au plan de lotissement établi par le bureau Terra G.O. de Contern avec la création de onze (11) lots visant à transposer le PAP 14603, à la régularisation de la situation existante (cession de trottoir à la commune, redressement de limite entre voisins, la création d'une place à bâtir, la fixation des limites de 3 maisons unifamiliales existantes) et de publier la présente décision conformément à l'article 82 de la loi communale modifiée du 13 décembre 1988.

5. **Convention Nordstadjugend 2025**

Le Conseil communal décide unanimement d'approuver la convention conclue en date du 3 mars 2025 entre l'État du Grand-Duché de Luxembourg, le collège des bourgmestre et échevins de la commune d'Erpeldange-sur-Sûre et la Nordstadjugend asbl, dans laquelle les engagements des parties, les modalités d'organisation et de financement d'un Service de Rencontre, d'Information et d'Animation pour Jeunes sont fixés et entrant en vigueur le 1er janvier 2025.

6. **Convention Office Social Nordstad (OSNOS) 2025**

Le Conseil communal décide unanimement d'approuver la convention «Office Social Nordstad» OSNOS année 2025, signée en date du 17 janvier 2025 entre l'Etat du Grand-Duché de Luxembourg, l'OSNOS et les communes membres (Bettendorf, Bourscheid, Colmar-Berg, Diekirch, Erpeldange-sur-Sûre, Ettelbruck, Feulen, Mertzig et Schieren), réglant les relations entre les parties relatives à l'organisation et au financement des activités de l'Office social, institué en vertu de la loi du 18 décembre 2009.

7. **Modalités d'attribution d'une prime de solidarité 2025**

Le Conseil communal décide unanimement d'approuver la nouvelle procédure de demande en obtention d'une prime de solidarité à partir de 2025 de l'Office social Nordstad (OSNOS) modifiée comme suit:

« *Préambule*

L'Art. 32 de la loi du 18 décembre 2009 organisant l'aide sociale nous permet, en tant qu'Office social, d'assumer une telle prestation supplémentaire dont les frais afférents resteront toutefois exclusivement à charge des communes concernées.

Chaque conseil communal délibère sur l'introduction d'une prime de solidarité, sur ses modalités d'attribution et les montants alloués.

Les communes se chargeront de la publication de la prime afin d'en informer les habitants, de préférence dans les deux semaines précédant le délai d'introduction des demandes.

Les demandes sont à introduire auprès de l'Office social du 15.05.2025 au 15.03.2026.

Ce délai a dû être prolongé étant donné que le Fonds National de Solidarité traite les demandes en obtention de l'allocation de vie chère pour l'année 2025 jusqu'au 1er mars 2026.

Les assistants sociaux de l'Office social Nordstad se chargeront de la collecte des données des ayants droit et du contrôle de la recevabilité des demandes.

Ils les transmettront au début du mois d'avril 2026 aux communes.

Le conseil communal statuera en dernière instance sur l'attribution des primes. La prime est sujette à restitution au cas où elle aurait été attribuée suite à de fausses déclarations ou de renseignements inexacts.

L'administration communale établira les mandats de paiement et le receveur communal procédera à la liquidation des primes. D'éventuelles dettes envers l'Administration Communale seront déduites de la prime de solidarité.

Conditions d'attributions

- 1. Le requérant et les membres de son ménage qui peuvent prétendre à la prime, doivent avoir leur domicile légal sur le territoire de la Commune au 1^{er} janvier de l'année pour laquelle la prime est due.*
- 2. Si le requérant et les membres de son ménage sont de nationalité étrangère, ils doivent disposer d'un droit de séjour.*
- 3. Aucun membre du ménage ne peut être propriétaire d'un bien immobilier au Luxembourg ou à l'étranger à part celui dans lequel il est domicilié.*
- 4. Le requérant doit avoir droit à l'allocation de vie chère du Fonds National de Solidarité au cours de l'année pour laquelle la prime est due et en rapporter la preuve. Uniquement les membres de son ménage, à la date du dépôt de la demande, qui ont également bénéficié de l'allocation de vie chère, sont bénéficiaires de la prime de solidarité. D'éventuels nouveaux membres du ménage sont exclus du droit sauf les nouveau-nés, les enfants adoptés et les enfants jusqu'à l'âge de 18 ans, qui ont intégré le ménage au moment de la date du dépôt de la demande.*
- 5. Les personnes qui ont droit à une allocation de vie chère réduite du Fonds National de Solidarité peuvent bénéficier d'une prime de solidarité réduite pour autant que le montant qui dépasse le barème, n'excède pas le montant de la prime non réduite du ménage.*
- 6. Toutes pièces justificatives (déclaration d'impôt, extraits bancaires des comptes courants et comptes épargne, certificat de propriété, ...) et jugées nécessaires afin d'analyser la situation financière pourront être demandées par l'office social au demandeur. Un dossier incomplet ne sera pas pris en considération.*
- 7. Un relevé d'identité bancaire renseignant sur le numéro de compte bancaire du requérant est à joindre à la demande.*

8. Les résidents d'un foyer pour réfugiés, d'un centre hospitalier, d'une structure d'accueil et d'hébergement ou d'un centre thérapeutique respectivement médico- social sont exclus du droit à la prime.
9. En ce qui concerne une éventuelle épargne, les modalités du Fonds National de Solidarité sont d'application. En cas de dépassement du montant fixé par le Fonds National de Solidarité, aucune allocation n'est due.
10. La prime de solidarité ne peut être demandée qu'une seule fois par année par communauté domestique. Cette limitation s'applique également en cas de changement de la composition de ménage ou de changement de la situation de revenu du demandeur principal ou des autres membres du ménage.
11. Tout renseignement ou document demandé par l'Office social lors du traitement du dossier doit parvenir de manière complète à l'Office social endéans un délai de 30 jours. Passé ce délai, la prime est refusée.
12. Le requérant doit avoir son domicile sur le territoire de la Commune au moment du versement de la prime de solidarité.

Le montant de la prime

Le montant de la prime est déterminé en fonction de la composition du ménage du demandeur.

- Personne isolée : 250.00 euros
- Personne supplémentaire : 150.00 euros

L'introduction de la demande

La demande est à introduire auprès de l'assistant(e) (d'hygiène) social(e) de l'Office social Nordstad responsable du secteur dans lequel la personne est domiciliée ou auprès de son/sa remplaçant(e).
 Les demandes sont à introduire entre le 15 mai de l'année en cours et le 31 mars de l'année suivante. »

8. Convention dans le cadre du projet LUGA

Le Conseil communal décide unanimement d'approuver la convention conclue en date du 20 mars 2025 entre le collège des bourgmestre et échevins de la commune d'Erpeldange-sur-Sûre et Monsieur Jerry Molitor, dans laquelle les engagements des parties quant à l'implantation des œuvres d'art commandés par la Nordstad pour le compte de la Commune et intitulée Pissblumen de Alice et David Bertizzolo, artistes, sur la parcelle inscrite au cadastre de la commune d'Erpeldange-sur-Sûre, section A d'Ingeldorf sous le numéro 315/1016 et appartenant à Monsieur Molitor et ce dans le cadre de l'exposition LUGA 2025.

9. Convention avec Servert sàrl

Le Conseil communal décide unanimement d'approuver la convention conclue en date du 9 avril 2025 entre le collège des bourgmestre et échevins de la commune d'Erpeldange-sur-Sûre et la société SERVET sàrl, dans laquelle les engagements des parties quant à l'intervention de tracteurs pour l'utilisation des pompes centrifuges de la commune dans le cadre de la lutte contre les inondations sont réglés.

10. Principe directeur (Klimaleitbild) du Parc Climat 2.0

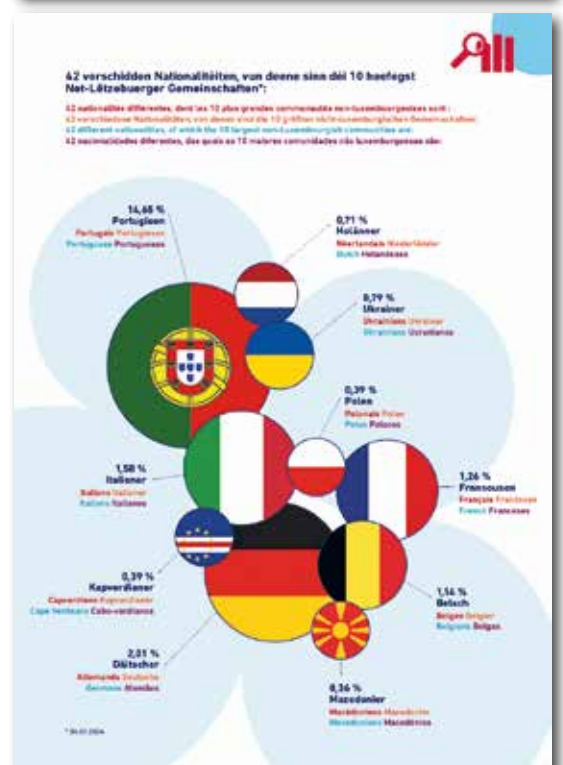
Le Conseil communal décide unanimement d'approuver le principe directeur (Leitbild) du Pacte Climat 2.0 pour les communes de la Nordstad – version 2025 et de s'engager à mettre en œuvre les objectifs et mesures définis dans le principe directeur, notamment en matière de réduction des émissions de CO2, d'augmentation de la part des énergies renouvelables et d'amélioration de l'efficacité énergétique.

11. Rapport des délégués aux syndicats intercommunaux

Frank Kuffer fait le résumé de la réunion avec le syndicat intercommunal SIDEC.
 Paul Michels informe le conseil communal sur la réunion de l'ORT Éislek à laquelle a participé Giovanni Ferigo.

12. Divers / point d'information sur des sujets d'actualité et questions orales.

Différents sujets sont discutés lors de ce point de l'ordre du jour.



Source „Biergerguide-Meng Gemeng-Mäi Guide“

Rapports des séances du Conseil communal

Séance du 06 juin 2025

Présents: Gleis - bourgmestre ; Schaeffer, Kuffer - échevins ; Blom, Ferigo, Lacour, Leider, Michels, Tessaro - conseillers ; Troes - secrétaire communal

Excusé(s): néant

Absent(s): néant

LE CONSEIL COMMUNAL :

1. Etats des restants 2024 - approbation

Le Conseil communal décide à l'unanimité des voix

1.) d'admettre

		Service ordinaire	Service extraordinaire
en reprises provisoires	26.520,74 euros	26.520,74 euros	
en décharges	1.496,03 euros	1.496,03 euros	
Total	28.016,77 euros	28.016,77 euros	

2.) d'accorder au collège des bourgmestre et échevins l'autorisation de poursuivre en justice les débiteurs qui figurent au présent état avec la mention « à poursuivre ».

La présente délibération est transmise au service de contrôle de la comptabilité des communes.

2. Titres de recettes

Les titres de recettes sont approuvés à l'unanimité des voix.

3. Transaction immobilière - compromis de vente de plusieurs parcelles à Burden

Le Conseil communal décide à l'unanimité des voix d'approuver le compromis de vente du 19 mai 2025 par lequel Madame Marianne Elsen, Monsieur Jean Paul Elsen et Monsieur Marc Elsen vendent à l'Administration Communale d'Erpeldange-sur-Sûre les parcelles inscrites au cadastre de la commune d'Erpeldange-sur-Sûre, section C de Burden, comme suit :

N° cad.	Lieu-dit	Contenance ares	Nature
628/658	in der Heiderbach	67.1	terre labourable
727/3740	auf Birderfeld	5.16	terre labourable
627/1685	in der Heiderbach	23.9	bois
628/659	in der Heiderbach	67.2	haie
627/657	in der Heiderbach	8.5	haie
627/656	in der Heiderbach	63.50	pré
627/1686	in der Heiderbach	128.86	bois

d'une contenance de 3 hectares 64 ares 22 centiares moyennant un prix de vente de 66.939,40 euros et d'imputer la dépense y relative à l'article budgétaire 4/650/221100/99001 « Acquisition de terrains » de l'exercice 2025.

4. Avenants à deux contrats de bail - approbation

a) Avenant contrat de bail – (Ingeldorf, rue de la Sûre, 11)

Le Conseil communal décide unanimement d'approuver l'avenant au contrat de bail avec Madame BAUM Claudine, demeurant à L-9161 Ingeldorf, rue de la Sûre, 11 et fixant le loyer mensuel à 770,00 euros à partir du 1er juillet 2025.

b) Avenant contrat de bail – (Ingeldorf, rue de la Sûre, 15)

Le Conseil communal décide unanimement d'approuver l'avenant au contrat de bail avec Madame OLIVEIRA DE JESUS DOS SANTOS Alice, demeurant à L-9161 Ingeldorf, rue de la Sûre, 15 et fixant le loyer mensuel à 385,00 euros à partir du 1er juillet 2025.

5. Lotissement de la parcelle 253/1923 dans le PAP-QE à Ingeldorf

Le Conseil communal décide unanimement d'approuver la demande de lotissement présentée par Madame Tibesar du 22 mai 2025 relative au lotissement d'un terrain sis à Ingeldorf, inscrit au cadastre de la commune d'Erpeldange-sur-Sûre, section A d'Ingeldorf, sous le numéro 253/1923, conformément au projet de lotissement établi par le bureau KHÔZÉ architecture avec la création de sept lots en vue de leur affectation à la construction de cinq maisons unifamiliales (lots 1 à 5) et la création de deux lots (lots 6 et 7) en vue de la cession à la commune et d'informer la partie demanderesse que le lot 5 ne pourra être viabilisé et déclaré comme place à construire qu'après que le

propriétaire aura aménagé à ses frais l'accès par le lot 6 et par la partie du chemin communal longeant le lot 6 et de publier la présente décision conformément à l'article 82 de la loi communale modifiée du 13 décembre 1988.

6. Droits de préemption concernant des ventes de terrains - décision

a) Droit préemption Erpeldange 1903_4952 et 1901_4944

Le Conseil communal décide unanimement de ne pas faire valoir son droit de préemption en ce qui concerne la vente des parcelles sises en zone HAB-1, au lieu-dit « An der Gewan », inscrites au cadastre de la commune d'Erpeldange-sur-Sûre, section B d'Erpeldange, sous les numéros 1901/4944 et 193/4952 d'une contenance de 0,78 ares respectivement 4,28 ares au prix de vente convenu de 450.000,00 euros.

b) Droit préemption Erpeldange 1778_4830 et 1778_4844

Le Conseil communal décide unanimement de ne pas faire valoir son droit de préemption en ce qui concerne la vente des parcelles sises en zone HAB-1, au lieu-dit « In der mittelsten Gewan » respectivement « Rue Gondersdorf », inscrites au cadastre de la commune d'Erpeldange-sur-Sûre, section B d'Erpeldange, sous les numéros 1778/4830 et 1778/4844 d'une contenance de 3,95 ares respectivement 0,21 are au prix de vente convenu de 374.400,00 euros.

c) Droit préemption Erpeldange 1777_5122

Le Conseil communal décide unanimement de ne pas faire valoir son droit de préemption en ce qui concerne la vente de la parcelle sise en zone MIX-V, au lieu-dit « Porte des Ardennes », inscrite au cadastre de la commune d'Erpeldange-sur-Sûre, section B d'Erpeldange, sous le numéro 1777/5122 d'une contenance de 3,96 ares au prix de vente convenu de 200.000,00 euros.

7. Application de l'article 29bis de la loi modifiée du 19 juillet 2004 concernant l'aménagement communal dans le cadre du PAP «In den Steinkaulen» à Ingeldorf

Le Conseil communal décide unanimement de renoncer dans le cadre du PAP « In den Steinkaulen » à Ingeldorf [19796/57C], à la cession des fonds réservés aux logements abordables, ainsi que des logements abordables eux-mêmes accompagnés de leur quote-part de fonds respective, conformément aux dispositions prévues aux paragraphes (4) et (7) de l'article 29bis de la loi modifiée du 19 juillet 2004 concernant l'aménagement communal et le développement urbain.

8. Convention 2025 Nordstad Aktiv

Le Conseil communal décide unanimement d'approuver la convention conclue en date du 16 janvier 2025 entre l'État du Grand-Duché de Luxembourg, le collège des bourgmestre et échevins de la commune d'Erpeldange-sur-Sûre et l'Association Inter-Actions asbl, dans laquelle les engagements des parties, les modalités d'organisation et de financement d'un Club Aktiv Plus appelé « Nordstad Aktiv+ » sont fixés et entrant en vigueur le 1er janvier 2025 et pour une durée d'une année.

9. Rapport de la commission scolaire du 12 mai 2025

Le Conseil communal décide unanimement d'approuver le rapport de la séance de la commission scolaire du 12 mai 2025.

10. Organisation scolaire provisoire de l'enseignement fondamental pour l'année scolaire 2025-2026

Le Conseil communal décide unanimement d'arrêter l'organisation scolaire provisoire de l'enseignement fondamental pour l'année scolaire 2025-2026.

11. Plan d'encadrement périscolaire (PEP) pour l'année scolaire 2025-2026

Le Conseil communal décide unanimement d'adopter le Plan d'Encadrement Périscolaire (PEP - modèle de base) pour l'année scolaire 2025-2026 élaboré par les personnes en charge de son élaboration et du suivi.

12. Plan de développement de l'établissement scolaire (PDS) 2024-2027

Le Conseil communal décide unanimement d'arrêter le plan de développement de l'établissement scolaire (PDS) de l'école fondamentale « Schoulzentrum Ierpeldeng » pour la période 2024-2027.

13. Propositions de réaffectation de candidats de la 1ère liste pour l'année scolaire 2025-2026 (huis clos)

A huis clos et par vote secret le conseil communal propose au Ministre de l'Education nationale, de l'Enfance et de la Jeunesse de réaffecter 4 personnes aux postes vacants suivant

«2p cycle 2-4 100%»

«1p cycle 2-4 Surnuméraire 100% »

«1p cycle 2-4 Surnuméraire 100% 2025-2026»

14. Nomination définitive d'un fonctionnaire communal (huis clos)

Le Conseil communal décide de nommer définitivement la fonctionnaire au poste de fonctionnaire dans la catégorie de traitement B, groupe de traitement B1, sous-groupe administratif à raison de 100 % avec effet au 1er octobre 2025.

15. Rapport des délégués aux syndicats intercommunaux

Max Blom donne des explications sur une séance d'information du SIDEN qui aura lieu à Niederfeulen le 3 juillet 2025.

Gilbert Leider informe le conseil communal sur une visite des lieux d'un projet du SICONA en cours de réalisation à Erpeldange-sur-Sûre.

16. Divers / point d'information sur des sujets d'actualité et questions orales.

Différents sujets sont discutés lors de ce point de l'ordre du jour.

Rue Jean Melsen-Im Rothfeld

En 1984 l'agence immobilière „Transimmo Fischbach et Melsen“ planifia et construisit un nouveau lotissement au lieu „Im Scheimer“ à Burden. D'après les souhaits du copropriétaire Martin Melsen la rue devrait se nommer „Rue Jean Melsen“.



La LUGA à Erpeldange-sur-Sûre



Les travaux « A Maesch » avancent



Aarbechten an der Gemeng: Ierpeldeng wüsst



Renouveau de la canalisation à Burden



Travaux préparatoires annexe provisoire école fondamentale et déplacement d'un arbre



BUDGET PARTICIPATIF

Distributeurs d'eau potable

Rue du château à Erpeldange



Ancienne école à Burden



Station de lavage vélos

Camping Gritt à Ingeldorf



Espace d'ombrage

Aire de jeux Burden



Bacs décoratifs Porte des Ardennes Erpeldange-sur-Sûre



Remplacement du tracteur faucheur
par une tondeuse robot électricisée





Die Heubörse für Luxemburg

Finden Sie das perfekte Heu für Ihre Tiere und unterstützen Sie regionale Heuanbieter!

Besuchen Sie **hee.lu** – die neue Online-Plattform für den Heuverkauf!

- **Anzeigen aufgeben:** Gesuch für Qualitätsheu – einfach & kostenlos
- **Heuanbieter in Ihrer Nähe finden:** Die besten Angebote schnell auf einer interaktiven Karte finden
- **Gezielte Suche:** kräuterreiches Heu, Bio-Qualität, Ballenformat & -größe und zahlreiche weitere Filtermöglichkeiten
- **Direkte Kontaktaufnahme:** Angebote vergleichen & individuelle Vereinbarungen mit Verkäufern treffen
- **Regionale Heuwirtschaft stärken:** Kaufen Sie direkt bei Landwirten aus Luxemburg

Durch den Kauf von **kräuterreichem Heu von extensiv genutzten Wiesen*** unterstützen Sie die Erhaltung unseres artenreichen Grünlandes. Dieses Heu eignet sich gut für die Fütterung von **Pferden, Jungvieh, Mutterkühen sowie für Kleintiere wie Kaninchen oder Meerschweinchen.**

*ohne Düngung und Pestizide, später Mahdtermin, Fläche unter Vertragsnaturschutz

Scannen Sie den QR-Code

Melden Sie sich kostenlos an und finden Sie das passende Heu für Ihre Tiere!



www.hee.lu

Bei Fragen melden Sie sich per E-Mail unter **aarteraicht-grengland@erhalen.lu**.

Die Heubörse wird durch das Naturschutzsyndikat SICONA mit der finanziellen Unterstützung des Ministeriums für Umwelt, Klima und Biodiversität betreut.



Naturschutzsyndikat SICONA
12, rue de Capellen - L-8393 OLM
www.sicona.lu



LE GOUVERNEMENT
DU GRAND-DUCHÉ DE LUXEMBOURG
Ministère de l'Environnement, du Climat
et de la Biodiversité

Trëppeltour





E Sonnden, de 27. Abrëll, huet wéi all Joer d'Angelduerfer Kiermes stattfonnt. Ugefaangen huet de Programm um 9:30 Auer mat der Kiermesmass, gefollegt vun der traditioneller Gefiererseenung duerch de Paschtouer Ihry- och ënner dem Numm „Celsusseegen“ bekannt. An dës Traditioun geet bis op d'Joer 1936 zeréck. Dobäi ginn Trakteren, landwirtschaftlech Maschinne, Päerd, Autoen, Motorrieder an och Asazgefiere vun de Pomjeeën geseent. Duerch des Seening ginn d'Gefierer symbolesch ënnert de Schutz um hellege Celsius gestallt, fir se dat ganz Joer iwwe virun Accidenter ze schützen. Fir déi musikaesch Begleedung huet d'Musek Concordia vun Ierpeldeng gesuergt.



Klibberen zu Bierden

Den Erléis vun 2500€
ass der Associatioun
"Catch a smile" gespennt gin





Depuis quelques mois, la Police constate une **augmentation du nombre de vols dans des véhicules** stationnés à des endroits isolés ou peu fréquentés.



PRENEZ VOS PRÉCAUTIONS :

- Ne laissez pas d'objets de valeur à l'intérieur du véhicule !
- Fermez toujours soigneusement les portières, les fenêtres et le toit ouvrant !
- Informez la Police de toute observation de personnages ou véhicules suspects !



Dessin réalisé par Magali Speicher, au Lycée de Garçons

EINBRUCHSPRÄVENTION KELLER UND GEMEINSCHAFTSGARAGEN



Seit einigen Monaten stellt die Polizei eine starke Zunahme an **Einbrüchen** in **Kellerräumen** und **Gemeinschaftsgaragen** fest.

BEUGEN SIE VOR!

- Öffnen Sie auf Klingeln **nicht bedenkenlos** die Eingangstür;
- Sperren Sie den **Zugang** zum privaten Keller und den Garagen immer **ab**;
- Bewahren Sie **keine wertvollen Gegenstände** im Keller und in den Garagen auf;
- Sichern Sie Fahrräder in Kellern und Garagen **zusätzlich** ab;
- Achten Sie auf **hausfremde Personen** und sprechen Sie diese an;
- Melden Sie **verdächtige Beobachtungen** umgehend der Polizei.

Informationen und **Ratschläge** erhalten Sie gratis bei der Beratungsstelle der Polizei:

SERVICE NATIONAL DE PRÉVENTION DE LA CRIMINALITÉ

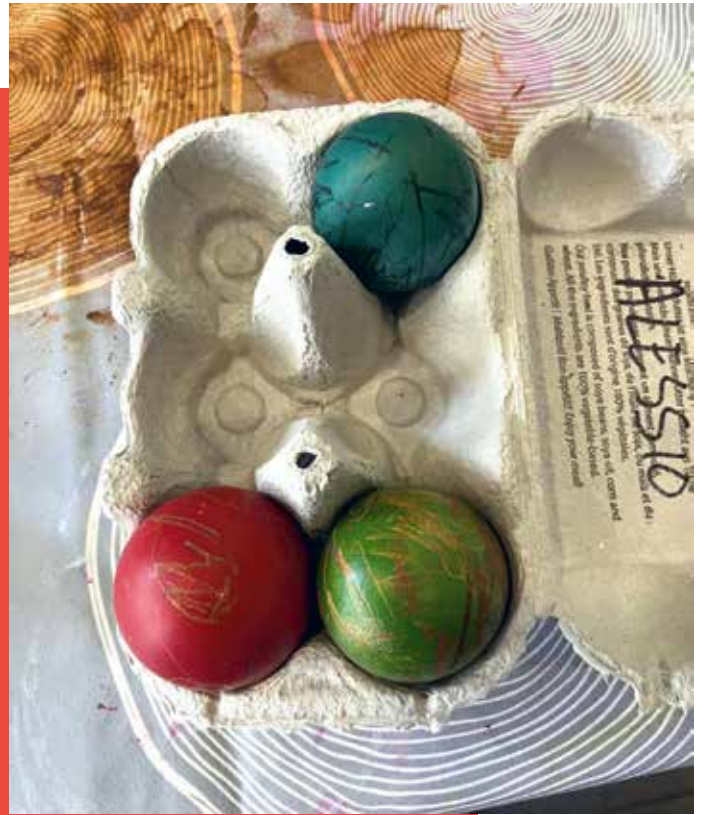
☎ (+352) 244 24 40 33
✉ prevention@police.etat.lu
🌐 www.police.lu

📍 Cité Policière Grand-Duc Henri
1 A-F, rue de Trèves
L-2632 Luxembourg

1. Mee Feieren
zu Bierden, Ierpeldeng
an Angelduerf



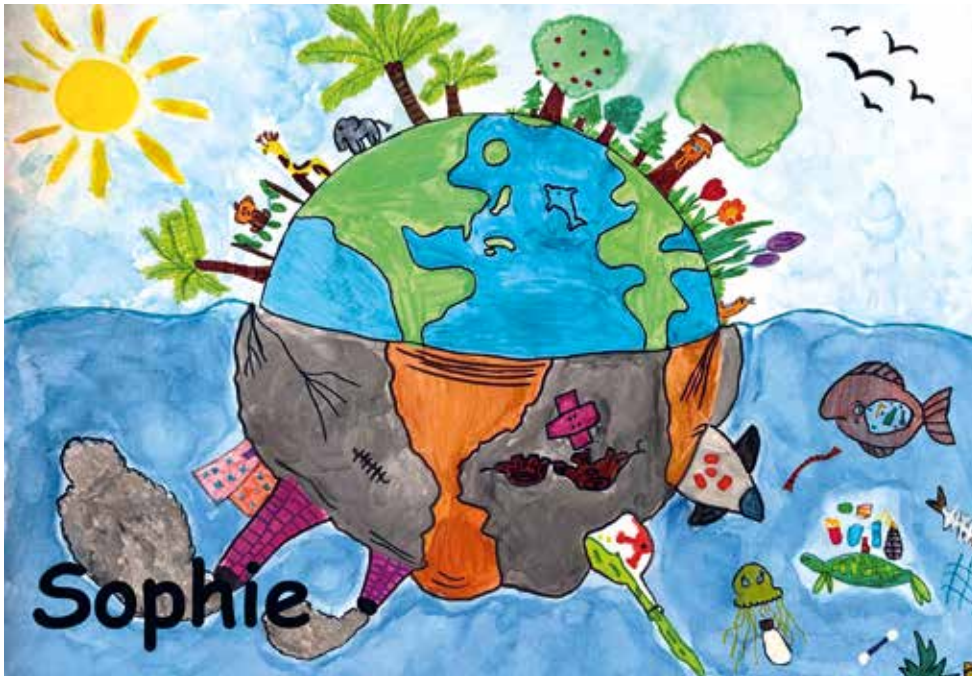
Eërfierwen Jugendpompjeeën mat der Feierkichen AMICALE POMPJEEËN ETTTELBRÉCK



Aktioun Grouss Botz an der Gemeng



Gagnants
du concours
de dessin





En Donneschdeg, den 3. Abrëll 2025 haten d'Schüler vum C3 aus eiser Schoul ee groussen Optrëtt mat enger Music-Show, déi sech konnt weise loossen.

Während deem ganzen 2. Trimester gouf dës Muséksprojet, dee vun eiser Gemeng, dem Unterréchtsministère an dem Conservatoire du Nord ënnerstëtzt gouf, duerchgefëiert, ënner der Leedung vum Sam Michels, Professer am CMNord.

Dës Projet war fächeriwwergräifend, sou dass d'Kanner net nëmme Lidder astudéiert hunn, mee och Recherchen ze deene verschidde Länner gemaach an Texter dozou geschriwwen hunn an de Bühnendecor gemoolt a gebastelt hunn.

Sou goufe Lidder aus folgende Länner gesongen: Däitschland, Frankräich, Italien, Portugal, England, Marokko, China a Lëtzebuerg. Selbstverständlech hunn d'Kanner dës Lidder an deenen dozougehërende Sproochen opgefouert, an dat alles auswenneeg.

De Concert hat ee groussen Erfolleg, an d'Kanner an hir Enseignantinnen krute vill Luef vun alle Säiten.

Roger Berrend



Témoignage

Mir, den Cycle 3 machen all 2 Joer eppes Extraes. Dei lezt 2 Keieren goufen Filmer gedréint. Dest Joer hat Joffer Nathalie d'Idée fir é Concert. Thema war : d'Nationalitéiten vun de Kanner déi am cycle3 an d'Schoul gin. Um Concert gesongen hu mir an hiere Sprochen : Letzebuergesch, Däitsch, Franseesch, Brasilianesch, Italienesch, Englesch, Chinesesch an Arabesch.

Der Joffer Nathalie hier Kanner hun mat eis 1 ganz Trimester geübt. Den achten Abrël war et dunn sou weit. Während dem Concert hun mir eis passend zur Nationalitéit an der Sproch an där d'Lidder grad gesonge goufen, ugedoen. Nomm Consert huet Jidderén eis gelueft.



Yann Kayser

Buergbrennen an der Gemeng

Ierpeldeng-Sauer



Angelduerf



Bierden



La tonte et les insectes

Dans l'herbe haute vivent de nombreux insectes importants!
Lorsque je tonds, je les protège en suivant 5 règles simples:

1 RAREMENT & TARD

Je laisse le temps nécessaire aux insectes pour se reposer, et aux fleurs avec du pollen et du nectar pour pousser. Pour une belle prairie de fleurs sauvages, je tonds 1 à 2 fois par an.

QUAND DOIS-JE TONDRE?

Petite astuce pour mémoriser: autour de la fête nationale et tard en hiver :)



2 COMMENCER AU CENTRE

Je commence au milieu du jardin et progresse vers l'extérieur. Ainsi, les insectes peuvent mieux s'échapper. Si je commence par les bords, j'accule de nombreux insectes paniqués au sein de la zone qui sera coupée.

HABITUDE JUDICIEUSE:

Avant de tondre, je marche dans l'herbe pour chasser les petits animaux.



3 PAS TROP COURT

Plus l'herbe est haute, plus d'insectes survivent. Je règle la tondeuse à la hauteur maximale :) De plus, les cicatrices de l'herbe coupée guérissent plus vite et la pelouse brunit moins à cause du dessèchement.

LA TEMPÉRATURE DU SOL EN ÉTÉ:

- Pas tondu : 19,5°
- Tondu à 10 cm : 24,5°
- Pas de végétation : 40°

4 DES ESPACES DE RETRAITE

Je laisse volontiers des coins ou des bordures "sauvages", où la nature peut continuer à se développer sans être dérangée.

5 ROBOT TONDEUSE =

- Pour les insectes, car le robot va dans tous les recoins.
- Pour les animaux nocturnes, lorsque le robot est actif la nuit.
- Pour le hérisson, car il se met en boule quand il y a un danger.

ENCORE UNE ASTUCE:

Je ne tonds pas tout d'un coup, mais par portions (2-3 semaines d'intervalle).



IDÉAL:

Avec la tondeuse à barre ou la faux, je vois la zone que je coupe et les insectes peuvent mieux s'échapper.



Insektfreundlech méien



Am héije Gras wunne vill wichteg kleng Déieren!
Beim Méie passen ech op si op, mat 5 einfache Reegelen:



1 SEELEN & SPÉIT



Ech loossen den Insekten Zäit fir sech ze erhuelen, an de Kraider mat Pollen an Nektar Zäit, fir ze wuessen. Fir eng Wëllblummewiss ze kréien, méien ech just 1-2 Mol am Joer.

WÉINI SOLL ECH MÉIEN?

Klengen Trick fir ze verhalen:
ëm Nationalfeierdag
a spéit am Wanter :)



2 VU BANNEN NO BAUSSEN



Ech fänken an der Mëtt vun der Wiss un a gi progressiv no baussen. Sou kënnen d'Insekte besser flüchten.
Wann ech fir d'éischt iwver d'Säite fueren, spären ech vill Insekten an der Zon an, déi nach geschnidde gött.



CLEVER GEWUNNECHT:

Ech trëppele virum Méien
duerch d'Wiss, fir déi
kleng Déieren ze verjoen.



3 NET ZE KUERZ



Wat méi laang, wat méi Insekten iwverliewen.
Ech stellen d'Méimaschinn op maximal Héicht an :)
D'Grasnarb ka sech sou och besser erhuelen
an d'Wiss gött net sou séier brong vum Ausdréchnen.

TEMPERATUR VUM BUEDEM AM SUMMER:

- Net geméit : 19,5°
- Op 10 cm geméit : 24,5°
- Ouni Gréngs : 40°

4 RÉCKZUCHSRAUM LOOSSEN



Ech loosse bewusst "wëll" Ecker oder Borden am Gaart,
wou d'Natur sech ongestéiert weiderentwéckele kann.

NACH EN TIPP:

Ech méien net alles op eemol,
mee portionsweis (2-3 Wochen
Ofstand).



5 MÉIROBOTER = GEFOR



- Fir Insekten an Amphibien, well de Roboter an all Eck kënnt.
- Fir Nuetsdéieren, wann de Méiroboter an der Nuecht fiert.
- Fir de Kéisecker, well e sech rullt wann eng Gefor do ass.

IDEAL:



Mam Balkenmäher oder mat
der Séissel gesinn ech wou
ech schneiden an d'Insekte
kënnen besser entkommen.



Ëmweltberodung
Lëtzebuerg a.s.b.l.
ebl.lu / info@ebl.lu



Projet Maison relais et Sicona



TAG DER OFFENEN TÜR
MAISON RELAIS "SAUERSCHLASS"
und Vorstellung des Projektes „Natur genießen“
VORSTELLUNG - AKTIVITÄTEN - VERKOSTUNGEN
FREITAG, DEN 28. FEBRUAR 2025
VON 17H00 BIS 20H00
3, RUE MICHEL KREMER
L-9146 ERPELDANGE-SUR-SÛRE
IM SCHULHOF UND IN DEN RÄUMEN DER MAISON RELAIS
BITTE BESTÄTIGEN SIE IHRE ANWESENHEIT BIS SPÄTESTENS DONNERSTAG, DEN 20. FEBRUAR 2025, PER E-MAIL AN relais.erpeldange@croix-rouge.lu UND GEBEN SIE DIE ANZAHL DER TEILNEHMER AN.
WIR FREUEN UNS AUF SIE!







Natur genéissen

le Service d'éducation et d'accueil (SEA) d'Erpeldange-sur-Sûre mange de façon saine et durable!

Les surfaces agricoles sont non seulement lieu de production, mais constituent en même temps un habitat pour de nombreuses espèces animales et végétales. Le type d'exploitation agricole a donc une influence directe sur la préservation de la biodiversité. La protection de la nature est donc indissociable de l'agriculture.

C'est pourquoi le Syndicat intercommunal pour la conservation de la nature SICONA a lancé en 2016 le projet *Natur genéissen* avec l'objectif d'encourager les agriculteurs à s'impliquer dans la protection de la nature. Le projet crée le contact direct entre exploitations agricoles et maisons relais et crèches des communes participantes et leur offre ainsi un marché de vente supplémentaire. Les entreprises proposent localement de nombreux aliments demandés par les cantines publiques, comme du bœuf et du porc, de la volaille, des produits laitiers, des œufs, des fruits et des légumes.



Dans le projet Natur genéissen, les produits de saison et régionaux sont prioritaires lors de l'achat. © Photo : SICONA, C. Martin.

Les exploitations agricoles qui participent à *Natur genéissen* doivent remplir des critères de durabilité et de protection de la nature spéciaux. Ils garantissent ainsi, entre autres, une production durable qui tient compte de la protection des sols, de l'eau et du climat, s'abstiennent de tout aliment génétiquement modifié et s'engagent en faveur d'un élevage et d'une alimentation respectueux des animaux. Un critère particulier de *Natur genéissen* est la conservation de la nature. Chaque producteur *Natur genéissen* consacre au moins 5 % de sa surface agricole aux espaces naturels et aux éléments de structure, tels que les haies, les arbres et les mares. Ce faisant, l'exploitation apporte une contribution importante à la préservation de la biodiversité et au développement durable du paysage.



Les surfaces naturelles, comme les mares, sont des habitats importants qui doivent être préservés. © Photo: SICONA

La commune d'Erpeldange-sur-Sûre participe au projet *Natur genéissen* depuis la rentrée 2021/22 et le SEA est engagé à le mettre en œuvre en collaboration avec SICONA.

Les communes *Natur genéissen* sont obligées de consacrer 13 % de leur budget alimentaire à l'achat de produits *Natur genéissen*. De plus, les produits régionaux et de saison, issus de la production conventionnelle ou biologique, doivent être choisis prioritairement lors des achats. De plus, au moins 30 % de produits biologiques doivent être achetés. Les produits comme le chocolat, le cacao, le quinoa, les bananes et le riz doivent être issus du commerce équitable. Une alimentation saine, régionale et saisonnière joue un rôle important dans le développement des enfants, favorise la protection de l'environnement et du climat et réduit l'empreinte écologique.



*Le SEA d'Erpeldange-sur-Sûre gère ses achats en aliments en respect des saisons et de la régionalité selon les critères *Natur genéissen* et soutient ainsi une alimentation saine et durable pour les enfants du SEA. © Photo : C. Martin*

Plus d'infos sur www.naturgeneissen.lu ou à travers le QR code :



Liichten an Heeschen an der Gemeng



d'Kanner vun Ierpeldeng waren heeschen
an hu 75€ un île aux clowns gespent





Ovation des sportifs et personnes méritantes



Club		Nom et prénom	Motif
Karting Club Letzebuerg ASBL		Massard Philippe	Champion du Luxembourg en Karting - catégorie Mini Rookie X30 élu "KartSportler vum Joer 2024"
TC Nordstad	INDIVIDUEL	Fontaine Jean	51 saisons d'affilée Championnant Interclub de Tennis
		Amélie Kirch	Championne de Luxembourg double U12 mixte outdoor Championne de Luxembourg double U12 mixte indoor
		Chris Richartz	Champion de Luxembourg Double hommes +35 outdoor
		Pascal Schaack	Champion de Luxembourg Doubles hommes 4.1 Indoor
		Gael Guyon	Champion de Luxembourg Doubles hommes 4.1 Indoor
		David Reinartz	Champion de Luxembourg Simple hommes 4.1 outdoor
		Nicolas Schaack	Champion de Luxembourg simple U10 mixte outdoor Champion de Luxembourg double U12 mixte outdoor Champion de Luxembourg double U10 mixte indoor Champion de Luxembourg double U12 mixte indoor
		Rick Berchem	Champion de Luxembourg double hommes 2.1 outdoor
		Marc Gelhausen	Champion de Luxembourg double hommes 2.1 outdoor
		Lina Osmanovic	Championne de Luxembourg simple U12 filles outdoor Championne de Luxembourg simple U12 filles indoor
		Joy Horsmans	Championne de Luxembourg simple dames 35+ 1. Elite indoor
	EQUIPES	U10 Mixte Confirmés 1	Champion de Luxembourg - Amélie Kirch & Nicolas Schaack
		U12 Garçons - 2 - Champions en Nationale 4	Nicolas Schaack, Raphael Schoubben & Mathias Afonso Vaz
		Dames 1 - montées en Nationale 1	Erna Brdarevic - Anne De Bourcy - Lisa Altmann Isabel Zuidberg - Joy Horsmans - Françoise Reiles
		Hommes 1 - montés en Nationale 1	Rick Berchem - Gael Guyon - Marc Gelhausen Jevgenijs Krasnakovs - Loris Nardi - Victor Bourguignon Dario Racic - Thomas Bleses
		Hommes 2 - Champion en R2	Chris Richartz - Michel Majerus - Pascal Schaack David Reinartz - Claude Gleis - Helder Goncalves Loris Nardi - Jérôme Kries
		Hommes 3 - Champion en R4	Rick Schaus - Jérôme Kries - Marco Rito Rocha Alain Bertemes - Gilles Deltgen - Mathys Schaus Luca Nardi - Laurent Linster - Nico Toisul - Jeannot Medinger
FC 72 Ierpeldeng - JUKO		Minimes U13	Classe 4 a Classe 3 opgestigen (Summer 2024, Phase 3 Saison 2023/2024)
		Scolaires U15	Classe 4 a Classe 3 opgestigen (Wanter 2024, Phase 2 Saison 2024/2025)
Pompiers Angelduerf		Anne Ries	
Schachclub		2. Ekip (NOR II)	1 Plaz an der 4. Divisioun - Montée an déi 3. Divisioun
Celtic Diekrich - Leichtathletik		Angelsberg Lara Molitor Noélie Hermes Laura Scholer Julie	



Chrëschtmaart Don pour Ile aux clowns



Krunnewaasser vs. Fläschewaasser

Wisou einfach wann et och komplizéiert geet?

Origine Fläschena- a Krunnewaasser



Grondwaasser aus Lëtzebuerg an der Émgegënd
 Entreprise brauchen dofir d'Erlaabnes vum Staat

national & regional

D'Fro vum Recht op Waasser
 #Wasserrecht #Wasserramut #Wasserrecht #Hogersnout

international

Eventuell kënnt däi Fläschewaasser aus enger Regioun, wou déi lokal Bevëlkerung keen Zougang zu propperem Krunnewaasser huet. Informéier dech!

Wou kënnt däi Fläschewaasser hier?

Waassergewönnung
 duerch privat Grousskonzerner

Waassergewönnung
 duerch Waassersyndikater & Gemengen (zu Lëtzebuerg)

→ lokal & national

Verännerung duerch Zousatzstoffer

Dösch- a Sodawaasser vs. Mineral- a Quellewaasser
 ass keen Naturproduit. Et gëtt industriell hiergestallt a kann deemno eng Mëschung aus verschidde Waasserarten (Mier-, Uewerfläch-, Grondwaasser) an Zousatzstoffer sinn.

Mineral- a Quellewaasser kommen aus engem Waasservirkommen, dat ënnerierdesch läit an op der Plaz ofgefëllt gëtt. Mineralwaasser muss ursprénglech reng sinn, dat heescht et duerfe keng menschengemachte Stoffe enthalen. Dëst ass net de Fall bei Quellewaasser.

Waasseranalysen
 Beim Dösch- a Quellewaasser sinn déi Grenzwäerter manner streng wéi beim Krunnewaasser!

Waasseranalysen
 Krunnewaasser ass dat am strengste kontrolléiert Liewensmittel iwwerhaapt!
 Mikro-biologesch a chemesch Eegenschafte ginn duerch d'Waassersyndikater, de Staat an d'Gemenge reegelméisseg kontrolléiert

Befüllung Plastik- a Glasfläschchen

- Energieverbrauch
- Ressourcenverbrauch
- Waasserverbrauch
- Schuedstoffemissionen

Opbereitung & Verdeelung
 Uewerflächewaasser gëtt opbereet. Beim Grondwaasser ass dëst meeschtens net néideg

Transport & Lagerung

- Energieverbrauch
- Ressourcenverbrauch
- Schuedstoffemissionen
- Flächeverbrauch
- Kaméidi
- Infrastrukturbelaaschtung

Entsuergung

- Ëmweltbelaaschtung
- Belaaschtung vun de Mierer
- Aartestierwen
- Enorm Käschte fir d'Gesellschaft (Offallmanagement an Ëmweltschutz)

Clever drénken

D'opféllbar Drénkfläsch fir ënnerwee

Krunnewaasser mat enger frëscher Zitroun oder Menthe oppuppen

Spruddelewaasser selwer produzéieren

Wa Fläschewaasser, dann aus Pfandglasfläschchen aus der Regioun!

Du brauchst genau Zuelen?

- Drénkwaasseranalyse bei der Gemeng ufroen
- Drénkwaasser aus dem Krunn vun dir doheim gratis ënnersicht loosse -> Ufro beim Laboratoire vun der Waasserverwaltung -> waasser.lu

Fläschewaasser

Krunnewaasser

Fir 1 €

1,5 Liter

200 Liter x7

Ëmweltimpakt



bis 1.000 mol méi Ëmweltbelaaschtungspunkte pro Liter*

Mineralgehalt mg/l**



	Ca	Mg	K	Na	Cl	SO4
Fläschewaasser	4 - 240	1 - 67	0 - 16	1 - 34	1 - 33	4 - 400
Krunnewaasser	25 - 110	4 - 5	1 - 3	6 - 19	14 - 45	11 - 40
Maximalwert***	/	/	/	200	250	250

** Dëse variéiert staark an Ofhängegkeet vum Ursprung vum Waasser an/oder der Verkaafsmark
 *** Maximalwäerter vun der Drénkwaasserverordnung (fir Krunnewaasser) zu Lëtzebuerg (= kee Grenzwäert festgeluecht)

Editeur
 Ëmweltberodung Lëtzebuerg a.s.b.l.
ebl.lu / info@ebl.lu



An Zesummenaarbecht mat



Publizéiert vun:



Leitungswasser vs. Flaschenwasser

Wieso einfach wenn es auch kompliziert geht?

Ursprung Flaschen- und Leitungswasser



Grundwasser aus Luxemburg und der Umgebung
Unternehmen brauchen hierzu die Erlaubnis des Staates

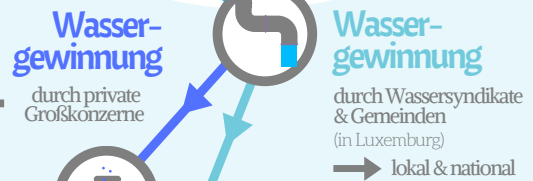
national & regional

Die Frage des Rechts auf Wasser
#Wasserrecht #Wasserarmut #Wasserkriege #Hungersnot

international

Womöglich stammt das Wasser aus Regionen, wo die lokale Bevölkerung kein Zugang zu sauberem Leitungswasser hat. Informiere dich!

Wo kommt dein Flaschenwasser her?



Veränderung durch Zusatzstoffe

Tafel- oder Sodawasser vs. Mineral- und Quellwasser

Tafel- oder Sodawasser ist kein Naturprodukt. Es wird industriell hergestellt und kann somit eine Mischung aus verschiedenen Wasserarten (Meer-, Oberflächen-, Grundwasser) und Zusätzen sein.

Mineral- und Quellwasser stammt aus einem Wasservorkommen, das unterirdisch liegt und vor Ort abgefüllt wird. Mineralwasser muss ursprünglich rein sein (es dürfen keine menschengemachten Stoffe enthalten sein). Dies ist nicht der Fall bei Quellwasser.

Wasseranalysen

Bei Tafel- und Quellwasser sind die Grenzwerte weniger streng als bei Leitungswasser!

Wasseranalysen

Leitungswasser ist das am strengsten kontrollierte Lebensmittel!

Mikro-biologische und chemische Eigenschaften werden durch die Wassersyndikate, den Staat und die Gemeinden regelmäßig kontrolliert

Befüllung Plastik- und Glasflaschen

- Energieverbrauch
- Ressourcenverbrauch
- Wasserverbrauch
- Schadstoffemissionen

Aufbereitung & Verteilung

Oberflächenwasser wird aufbereitet. Beim Grundwasser ist dies meist nicht nötig

Transport & Lagerung

- Energieverbrauch
- Ressourcenverbrauch
- Schadstoffemissionen
- Flächenverbrauch
- Lärmbelastung
- Infrastrukturbelastung

Entsorgung

- Umweltbelastung
- Belastung der Meere
- Artensterben
- Erhebliche Kosten für die Gesellschaft (Abfallmanagement und Umweltschutz)



Clever trinken

- Die nachfüllbare Trinkflasche für unterwegs
- Leitungswasser mit frischer Zitrone oder Minze aufpeppen
- Sprudelwasser selber produzieren
- Wenn Flaschenwasser, dann aus Pfandglasflaschen aus der Region!
- Du brauchst genaue Zahlen?
 - Trinkwasseranalyse bei der Gemeinde anfragen
 - Trinkwasser aus dem eigenen Wasserhahn gratis untersuchen lassen -> Anfrage beim Laboratorium der Wasserverwaltung -> waasser.lu

	Flaschenwasser	Leitungswasser				
Für 1 €	1,5 Liter	200 Liter (x7)				
Umweltimpact	bis zu 1.000 mal mehr Umweltbelastungspunkte pro Liter*					
Mineralgehalt mg/l**						
	Ca	Mg	K	Na	Cl	SO4
Flaschenwasser	4 - 240	1 - 67	0 - 16	1 - 34	1 - 33	4 - 400
Leitungswasser	25 - 110	4 - 5	1 - 3	6 - 19	14 - 45	11 - 40
Maximalwert***	/	/	/	200	250	250

** Dieser variiert stark in Abhängigkeit vom Ursprung des Wassers und/oder der Verkaufsmarke
*** Maximalwerte der Trinkwasserverordnung (für Leitungswasser) in Luxemburg (= kein Grenzwert festgelegt)

Aktioun Chrëschtbam vum Club des Jeunes Ierpeldeng



**Den Erléis vun 2500€
ass fir Catch A Smile"**

Traktorstour op Chrëschttag



Nationalfeierdag



Nationalfeierdag
Samschdes, den 21. Juni 2025

D'Gemeng Ierpeldeng-Sauer an de Syndicat d'Initiative invitéieren Iech fir un de Feierlechkeeten vu Nationalfeierdag deelzehuelen.

Offizielle Programm

20.15 Auer Rendez-vous virum der Pörkierch Ierpeldeng -Sauer

20.30 Auer Te Deum gesonge vun der Chorale Concordia Ierpeldeng
 Usprooch vum Buergermeeschter Claude Gleis op der Kiercheplaz

21.15 Auer Fackelzuch
 Opstellen duerch de President vum Syndicat Gilbert
 Leider
 Musikalesch Ennerstetzung vun der Concordia Ierpeldeng

22.00 Auer Volleksfest am Birkelshaff
 Gedrénks a Gegrilltes gi vun der Gemeng offéiert a mat der Hëllef vun de Membren vum XX an XV zerweiert





AUTOFRÄIE SAUERDALL

Erpeldange-sur-Sûre - Michelau

21.09.2025



Organisation:

D'Gemeng Ierpeldeng-Sauer mat der Ënnerstëtzung vun de Jugend-, Sports a Kulturkommissiounen.



NORD
#STAD



ASPORT
CYCLING

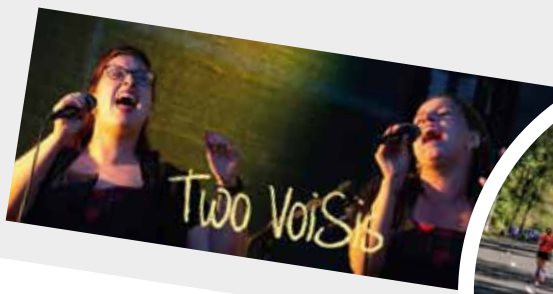
NORDSTAD
Jugend



PROGRAMM

10:00 - 17:00 Auer

D'Streck vum Ierpeldenger Dräieck bis de Millewo ass op 30 km/h limitéiert, vum Millewo bis op de Willspull ass fir all motoriséierte Verkéier gespaart. D'Gesamtstreck hin an zeréck ass ca. 15 km laang. Ënnerwee, erwaarden lech vill Animatiounen, e Sprangschlass, Musek mam DJ Steve a Gesang mat Two Voisis (12:00-15:00 Auer). Fir lessen a Gedréns ass beschtens gesuergt. De Ludobus garantéiert Animatioun fir Kanner a Jugendlecher. Et géllt an alle Fäll de "Code de la Route" ze respektéieren.



5

Achten Sie auf Ihre Gesundheit!

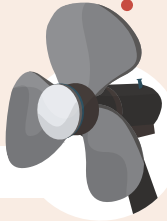
Tipps für heiße Tage



Trinken Sie viel.
(mindestens 1,5 Liter Wasser)



Halten Sie sich in gekühlten Räumen oder im Schatten auf.



Betreiben Sie keine körperlich anstrengenden Aktivitäten während der heißesten Tageszeit.



Kühlen Sie sich ab durch Duschen oder Teilbäder.
(Füße, Hände)

Sehen Sie täglich nach alleinstehenden, älteren Menschen in Ihrem Umfeld.



Achten Sie darauf, dass diese ausreichend mit Wasser versorgt sind und genügend trinken.

FÜR FRAGEN:

Tel.: 247-85653
sante.lu/hitzewelle

LE GOUVERNEMENT
DU GRAND-DUCHÉ DE LUXEMBOURG
Ministère de la Santé

Direction de la santé

5

Prenez soin de votre santé !

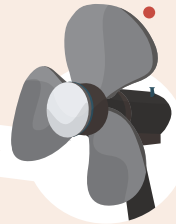
astuces pour les journées chaudes



Buvez au moins 1,5 litre d'eau par jour.



Passez plusieurs heures par jour dans des endroits frais ou à l'ombre.



Évitez des activités physiques intenses pendant les heures les plus chaudes de la journée.

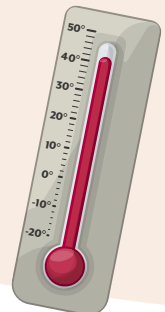


Rafrâchissez-vous en prenant des douches ou des bains partiels.
(mains, pieds, ...)

Allez quotidiennement chez les personnes âgées de votre entourage qui vivent seules.



Veillez à ce qu'elles disposent de suffisamment d'eau minérale et qu'elles en boivent assez.



POUR PLUS D'INFORMATIONS

Tel.: 247-85653
sante.lu/canicule

LE GOUVERNEMENT
DU GRAND-DUCHÉ DE LUXEMBOURG
Ministère de la Santé

Direction de la santé

Sante.lu

© 2014 - 2015 - 2016 - 2017 - 2018

Nopeschfest

D'Rue Laduno hat de 7. Juni déi zweete Kéier een Nopeschfest organisiert a ganz vill Leit aus der Strooss waren der Invitatioun nokomm. Gefeiert gouf direkt hannert der Strooss am neien Deel vun Ierpeldeng, dee jo nach net ganz fäerdeg ass. 'Wieder war net immens, mä d'Fest huet trotzdem vum Mettes-Apero bis an de fréien Owend gedauert. D'Kanner an déi Erwuessen haten hire Spaass an souguer de « Bustro » war op der Plaz. Eng drëtt Editioun vum Nopeschfest gëtt et bestëmmt 2026.



An an der der Cité Angelsberg-Bierden



Graden- an Diplomiwverrechnung vun de Jugendpompjeeën

De 17. Mee hu 6 Jugendpompjeeë vum CIS Angelduerf hire Grad an/oder den 1. Hëllef Diplom vum Zenterchef iwwerrecht kritt. De Bryan an d'Julie hu fir hiren erfollegräichen Ofschluss vum Wëssenstest iwwert d'Matière vum FIS I.1 de Bronzegrad kritt. De Mateo, de Leo an den Tim goufen dëst Joer mam Sëlwergrad ausgezeechent, nodeems si de Wëssenstest iwwer d'Matière vum FIS I.1 an FIS I.2 mat Erfolleg ofgeschloss hunn Zousätzlech hunn den Tim, de Bryan an de Julien hiren Diplom fir den 1. Hëllef Cours entgéintgehall, deen si dëst Joer besicht a mat Succès ofgeschloss hunn.



Hei dierft Dir plécken! *Zesumme!*

Mir sime antigaspi, an Dir?

Zesumme géint d'Liewensmëttelverschwendung!

Bestellt ärt gielt Band bei klack@erpeldange.lu

Veräiner aus der Gemeng: Theater Ierpeldeng Trau dech



Den Theaterveräin Ierpeldeng Trau Dech gouf am Februar 2014 gegrënnt.

Säitdem, a bis 2020, gouf all Joer en neit Stéck vum Fränk Kuffer geschriwwen an opgefuert – esou z.B. och „**Den Nordstadcoup**“ am Joer 2019. 2020 huet d’Pandemie och eist Schaffen ënnerbrach, wéi et och bei villen anere Veräiner. 2022 hu mir awer eng nei Aktivitéit lancéiert – **eisen 1. Quizowend** – deen, trotz CovidCheck, e grouse Succès war.

No enger méi roueger Phas hu mir 2024 decidéiert, dem Veräin neit Liewen anzehauchen. E puer Grënnungsmemberen hu mir leider musse goe loosse, awer mir si frou, nei motivéiert Leit an eiser Ekipp begréissen ze kënnen. Am Januar 2025 stoung dunn erëm Theater um Programm – mir hunn „**De Geesch am Stadhaus**“ zu Bierden „A Maesch“ véiermol opgefuert. D’Virbereedunge fir d’Stéck 2026 si méttlerweil och schon amgaangen – a mir freeën eis, lech och nächst Joer nees am Sall ze gesinn!

Dir wëllt matmaachen? Och hannert der Bün gëtt vill Hëllef gebraucht! Wann Dir interesséiert sidd, eis z’ënnerstëtzen – egal „op“ oder „hannert“ der Bün – da mellst lech gärten ënnert: ierpeldengtraudech@gmail.com

Comité:	Présidentin:	Michèle Herrmann-Meyer
	Vice-Présidentin :	Christiane Laures-Wolter
	Caissier :	Abbes Reeff
	Sécrétaire :	Laurent Müller
	Member :	Liliane Seyler-Merres



Les gagnants du concours Jardin fleuri 2024 du syndicat d'Initiative et de Tourisme d'Erpeldange-sur-Sûre: Famille BIRCHEN-FABER d'Ingeldorf



Consignes de recyclage de vêtements et de tissus

Conseils de tri

Trier c'est simple, à condition de veiller à respecter quelques principes de base. En effet, des déchets mal triés endommagent le processus de recyclage. Voici quelques conseils pour vous aider à avoir le bon geste :

Collecte de vêtements

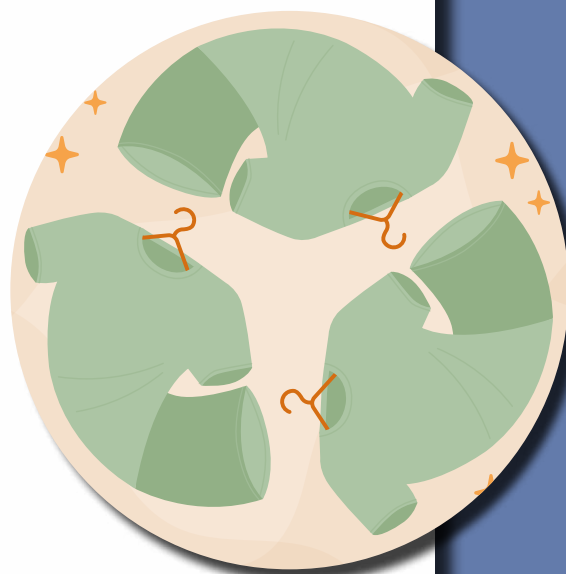
Que peut-on y déposer ?

- Vêtements (même troués)
- Textiles propres
- Chapeaux, bonnets, casquettes
- Chaussures (en bon état, par paires)
- Sacs à main, sacs à dos
- Linge de lit, couvertures
- Cuir

Qu'est-ce qui n'est PAS accepté?

- Vêtements sales ou humides
- Textiles sales
- Chaussures seules ou sales
- Oreillers
- Tapis
- Peluches
- Ordures ménagères et encombrants

Ces règles s'appliquent aux centres de ressources et aux points de collecte des communes.



INSCRIPTIONS ANNÉE 2025-2026



www.conservatoire-nord.lu

Découvrez notre offre de cours complète sur notre tout nouveau site web et inscrivez-vous en ligne dès maintenant !



 conservatoire
du nord



Services offerts :

- Mécanique/Diagnostique
- Carrosserie/Peinture/Toutes marques
- Remplacement pare-brise
- Débosselage sans peinture
- Dépannage/Location
- Pick-up service
- Passage au contrôle technique
- Achat/Vente
- Véhicules neufs & occasion
- Car wash/Polissage

73 Zone industrielle - L-9099 INGELDORF
Tél.: 33 51 60 - info@autoffice.lu



Date	Manifestation	Organisation
10.07.25	Concert vun der Ierpeldenger Musek um Camping "Gritt" zu Angelduerf	Concordia Ierpeldeng
05-07/09/2025	Futtbballstage zu Ierpeldeng-Sauer	FC72 Ierpeldeng
13.09.25	Hämmelsmarsch zu Ierpeldeng-Sauer	Concordia Ierpeldeng
13-15/09/2025	175^{ten} Anniversaire vun der Gemeng Ierpeldeng-Sauer	Syndicat d'initiative Ierpeldeng a Gemeng Ierpeldeng-Sauer
15.09.25	Rentréeskaffi am Schoulhaff	E.I.S.
15.09.25	Accueil des nouveaux résidents de la commune	
21.09.25	Autofräie Sauerdall	Jugend-, Sport- a Kulturkommissioun & Gemeng Ierpeldeng-Sauer
27.09.25	Zesummen ënnerwee an der Gemeng Ierpeldeng-Sauer vunn 11.00 bis 17.00 Auer	Kommissioun vum Zesummeliewen mat der ALA
11.10.25	Kannersecondhand- & Floumaart zu Ierpeldeng-Sauer	Hobbyclub Ierpeldeng
19.10.25	Nationale Commemoratioundag 2025	Gemeng Ierpeldeng-Sauer
08.11.25	Hämmelsmarsch zu Bierden	Concordia Ierpeldeng
29.11.25	Chrëschtmaart zu Bierden	Syndicat d'initiative Ierpeldeng
30.11.25	Thé dansant zu Ierpeldeng-Sauer	Fraen aus der Gemeng
13.12.25	Chrëschtconcert an der Kierch Ierpeldeng-Sauer	Concordia Ierpeldeng








Zesummen ënnerwee an der Gemeng Ierpeldeng un der Sauer

D'Kommissioun vum Zesummeliewe vun der Gemeng Ierpeldeng un der Sauer an d'Lëtzebuerger Alzheimer Associatioun invitéieren op hiren Trëppeltour mat de Bewunner aus dem Wunn- a Fleegeheim „Beim Goldknapp“.

3 Tier mat engem Guide stinn um Programm: 11.00 Auer, 13.30 Auer (Begleedung op Franséisch) a 15.00 Auer. Depart ass beim Wunn- a Fleegeheim „Beim Goldknapp“ 8, Gruefwee | L-9147 Ierpeldeng un der Sauer.

Den Tour geet duerch d'Duerf an ass fir jiddereen accessibel. Um 12.00 Auer spillt d'Jugendmusek vun der Concordia en Aperó-Concert. Fir lessen an Drénken ass gesuergt.

27.9.2025
11.00-17.00
Auer



Umeldung

- per Mail un info@alzheimer.lu
- per Telefon um 26 007-1
- am Accueil vum Wunn- a Fleegeheim
- oder den Dag selwer op der Plaz

D'Gemengeverwaltung | L'administration communale

Tél. 81 26 74 1
 Fax: 81 97 08
 Adresse: 21, Porte des Ardennes
 L-9145 ERPELDANGE-SÛRE
 Adresse postale: B.P. 39 L- 9001 Ettelbruck
 Site Internet: www.erpeldange.lu

Heures d'ouverture:

	LUNDI	MARDI	MERCREDI	JEUDI	VENDREDI
matin	7.30-11.30	7.30-11.30	fermé	7.30-11.30	7.30-11.30
après-midi	13.00-18.00	13.00-16.30		13.00-16.30	13.00-16.30

Numéros de téléphone utiles:

COLLÈGE DES BOURGMESTRE ET ÉCHEVINS

GLEIS Claude, bourgmestre 621 73 45 46
 SCHAEFFER Léa, échevine 621 40 00 37
 KUFFER Frank, échevin 621 45 18 02

SECRETARIAT

TROES Paul, secrétaire communal 81 26 74 301
 COLAS Allan, rédacteur 81 26 74 305
 DELAGE Tracy, expéditionnaire 81 26 74 312
 WELTER Jeanne, expéditionnaire 81 26 74 311
secretariat@erpeldange.lu

BUREAU DE LA POPULATION

MELCHIOR Claude, expéditionnaire 81 26 74 304
 EVEN Claude, rédacteur 81 26 74 314

RECETTE

KREMER Carlo, receveur communal 812674 307
recette@erpeldange.lu

SERVICE TECHNIQUE

Adresse: 120, Porte des Ardennes
 L-9145 ERPELDANGE/SÛRE
 Adresse postale: BP 39 L-9001 Ettelbruck
 Fax: 26 81 06 51 23
techniques@erpeldange.lu

	LUNDI	MARDI	MERCREDI	JEUDI	VENDREDI
matin	sur RDV	9.00-11.30	sur RDV	9.00-11.30	sur RDV
après-midi		sur RDV		sur RDV	

KLEIN Sandy, ingénieur industriel 26 81 06 51-22 (seulement les matins)
 CLERF Charel, ingénieur industriel 26 81 06 51-20
 HAAS Kevin, expéditionnaire technique 26 81 06 51-21
 KASEL Fabienne, rédacteur-stagiaire 26 81 06 51-24

ATELIER COMMUNAL

Adresse: atelier@erpeldange.lu
 9, rue Gruefwee
 L-9147 ERPELDANGE-SÛRE
 DE KROON Romain, ouvrier dirigeant 26 81 06 50 / 621 35 27 17

La solution du Kanner-Quiz

Fro 1: Samsdes, den 26 November 2022
 Fro 2: Spillplazen: Mir hunn der 12 gezielt :
 4 Spillplazen zu Ierpeldéng: Beim Dräieck,
 Schoul, Al Schoul, rue Grand-Duc Jean
 4 Spillplazen zu Angelduerf: al Schoul,
 rue Dicks, Camping Gritt, rue du Manoir
 4 Spillplazen zu Bierden: op Kräizfelder,
 rue Jean-Pierre Gaspard, A Maesch,
 bei der Crèche

Fro 3: Concordia Ierpeldéng

et le gagnant

Yannis Kiemdé (9 Joer)
 L-9145 Erpeldange-sur-Sûre







GEMENG IERPELDENG-SAUER
Festivitéiten & Kiermes

SAVE THE WEEKEND

13.-15.09.2025