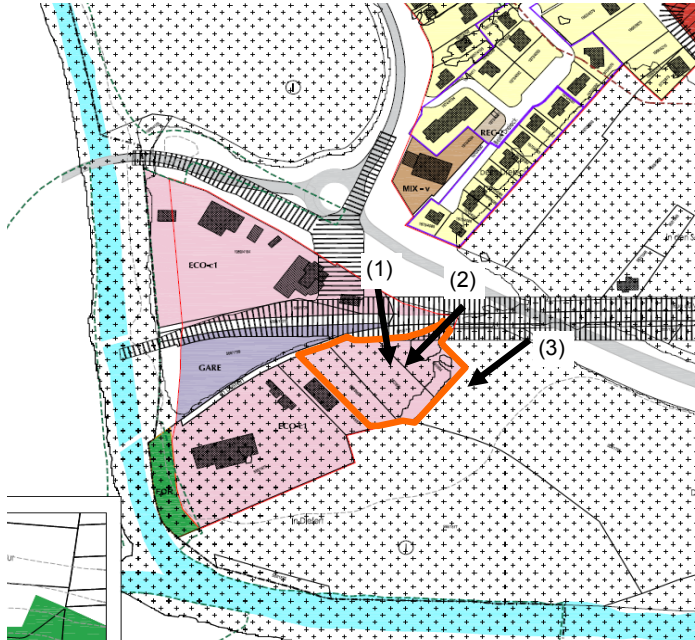


Bezeichnung: E36
Gemeinde: Erpeldange
Ortschaft: Erpeldange
Größe: 72,10 ar
Nutzung: Lager/Baubetrieb
PAG Projekt: ECO-c1
 zone inondable
SUP UEP



(1) Blick nach Süden
unbebaute Betriebsfläche



(2) Blick nach Südwesten
Bebauung des Betriebes



(3) Blick nach Südwesten
eingegrüntes Gelände

1 Wirkungsmatrix für unbebaute Flächen

Erklärung zur Arbeitshilfe: Die vorliegende Arbeitshilfe dient dazu die Umweltauswirkungen zu prüfen wenn die auszuweisende Zone, beziehungsweise noch nicht bebaute Zone an die Zone angrenzt oder in die Zone eingreift. Die Abschätzung der Umweltauswirkung soll im Arbeitsblatt 3_Erheblichkeitsmatrix begründet werden. Weiterführende Erklärungen sind im Kapitel 3.2 zu finden.

Benutzerhinweis: Auszufüllende Felder mit Hilfe der Auswahlliste ausfüllen und abschließend auf die Schaltfläche "Auswerten" klicken.

Analyse der Erheblichkeit potenzieller Umweltauswirkungen auf die Schutzgüter		Wirkungen von / durch																
		Flächeninanspruchnahme, Versiegelung, Landschaftsverbrauch	Nutzungs- und Strukturänderung	Zerschneidung (Landschaftsräume, Wildtierkorridore, Frischluftschneisen etc.)	Geländeveränderungen, Trenn- oder Barrierewirkung etc.	Eingriffe in Wasserregime (qualitativ und quantitativ)	Störfaktoren wie Lärm, Erschütterung, Licht, menschliche Aktivität, elektrische und magnetische Felder, etc.	Luftschadstoffe (gas- und partikelförmig, Geruch)	Schadstoffe jeglicher Art und Abwasser (Alllasten, Kanalnetzauslastung, etc)	visuelle, ästhetische Änderungen	Naturgefahren (Rutschungen, Überflutungen, etc.)	Anhäufen von Auswirkungen	Sonstige Effekte					
Betrifft: Erpeldange E36																		
Zeichenschlüssel																		
I - nicht betroffen																		
II - geringe Auswirkung																		
III - mittlere Auswirkung																		
IV - hohe Auswirkung																		
V - sehr hohe Auswirkung																		
Wirkungen auf	Schutzgut Bevölkerung und Gesundheit des Menschen	Gesundheit u. Wohlbefinden	I	I	I	I	I	I	I	I	I	I	I	I	I	I	I	
	Wohnen	I	I	I	I	I	I	I	I	I	I	I	I	I	I	I	I	
	Erholen	I	I	I	I	I	I	I	I	I	I	I	I	I	I	I	I	
	Land- und Forstwirtschaft	I	I	I	I	I	I	I	I	I	I	I	I	I	I	I	I	
	Mobilität	I	I	I	I	I	I	I	I	I	I	I	I	I	I	I	I	
	Schutzgut Pflanzen, Tiere, biologische Vielfalt	Tiere	I	I	I	I	I	I	I	I	I	I	I	I	I	I	I	
	Pflanzen	I	I	I	I	I	I	I	I	I	I	I	I	I	I	I	I	
	Lebensräume	I	I	I	I	I	I	I	I	I	I	I	I	I	I	I	I	
	national (Art.17) und EU geschützte Lebensräume	I	I	I	I	I	I	I	I	I	I	I	I	I	I	I	I	
	national und EU geschützte Tiere und Pflanzen	I	I	I	I	I	I	I	I	I	I	I	I	I	I	I	I	
	europäische/ nationale/ internationale/kommunale Schutzgebiete	I	I	I	I	I	I	I	I	I	I	I	I	I	I	I	I	
	Schutzgut Boden	Bodenqualität	I	I	I	I	I	I	I	IV	I	I	I	I	I	I	I	
	Schutzgut Wasser	Grundwasser	I	I	I	I	I	I	I	I	I	I	I	I	I	I	I	
	Oberflächenwasser	I	I	I	I	I	I	I	I	I	I	I	I	I	I	I	I	
	Überschwemmungsgebiete	I	I	I	I	I	I	I	I	I	IV	I	I	I	I	I	I	
	Trinkwasserschutzgebiete	I	I	I	I	I	I	I	I	I	I	I	I	I	I	I	I	
	Schutzgut Klima und Luft	Luft	I	II	I	I	I	I	I	I	I	I	I	I	I	I	I	I
	Meso- und Mikroklima	I	II	I	I	I	I	I	I	I	I	I	I	I	I	I	I	I
	Schutzgut Landschaft	Landschaftsbild	II	II	I	I	I	I	I	I	II	I	I	I	I	I	I	I
	Stadt- und Ortsbild	I	I	I	I	I	I	I	I	I	I	I	I	I	I	I	I	I
Schutzgut Kultur- und Sachgüter	Sachgüter	I	I	I	I	I	I	I	I	I	I	I	I	I	I	I	I	
Kulturgüter	I	I	I	I	I	I	I	I	I	I	I	I	I	I	I	I	I	
Sonstige		I	I	I	I	I	I	I	I	I	I	I	I	I	I	I	I	

3 Erheblichkeitsmatrix zu den Schutzgütern

Erklärung zur Arbeitshilfe: Die Erheblichkeitsmatrix dient dazu die zu erwartenden Auswirkungen, welche in 1_Wirkungsmatrix angegeben wurden, durch Anführung der benutzten Datenquellen zu belegen.

Betrifft: Erpeldange E36	Umweltauswirkungen		Auf Ebene des PAG ³⁾ nicht geklärte Fragestellung	Beschreibung der Auswirkungen sowie der verwendeten Unterlagen / Datenquellen (erhebliche und nicht erhebliche Auswirkungen ⁴⁾)
	wegen fehlender Unterlagen nicht zu beurteilen ¹⁾	erhebliche Beeinträchtigung ja ²⁾ / nein		
Schutzgut Bevölkerung und Gesundheit der Menschen	nein	nein		Keine bis geringe Auswirkungen auf die Mobilität durch zusätzlichen Verkehr. Quellen: Luftbild (www.geoportail, Zugriff am 19.08.2013), étude préparatoire
Schutzgut Pflanzen, Tiere, biologische Vielfalt	nein	nein		Keine Auswirkungen weil Fläche bereits versiegelt und verbaut.
Schutzgut Boden	nein	Ja		Keine Auswirkungen weil Fläche bereits versiegelt und verbaut. Aber Altlasten s. Karte servitudes et contraintes E061018-86
Schutzgut Wasser	nein	Ja		Keine Auswirkungen weil Fläche bereits versiegelt und verbaut. Aber Hochwassergefahr s. Karte servitudes et contraintes E061018-86
Schutzgut Klima und Luft	nein	nein		Geringe Auswirkungen durch zusätzliche Bebauung mit Barrierewirkung möglich. Geringe positive Bedeutung für das Klima angrenzender Siedlungsbereiche. Quellen: Umweltzustand Klima und Luft - Klimatische Funktionen; Karte erstellt im Rahmen der PDS; HHP HAGE+HOPPENSTEDT PARTNER, Sep 2009
Schutzgut Landschaft	nein	nein		Geringe Auswirkungen, da es sich um eine Bebauung in einem Gewerbegebiet handelt. Quellen: BD-Topo, PAG, Ortsbegehung
Schutzgut Kultur- und Sachgüter	nein	nein		Keine Auswirkungen, weil sich keine geschützten Kultur- und Sachgüter in unmittelbarer Nähe befinden. Quellen: étude préparatoire, Inventar SSMN
Sonstige	nein	nein		Keine weiteren Auswirkungen zu erwarten

1) Eine Information über Art und Inhalt fehlender Unterlagen ist erforderlich.

2) Diese Aspekte sind im Umweltbericht zu behandeln.

3) Dieser Teilaspekt ist bei der Prüfung des PAP im Detail zu klären.

4) Alle Gebiete sollen beschrieben werden mitsamt ihren Auswirkungen. Sind keine Auswirkungen zu erwarten, so soll auch dies kurz begründet werden. (+2 Sätze)