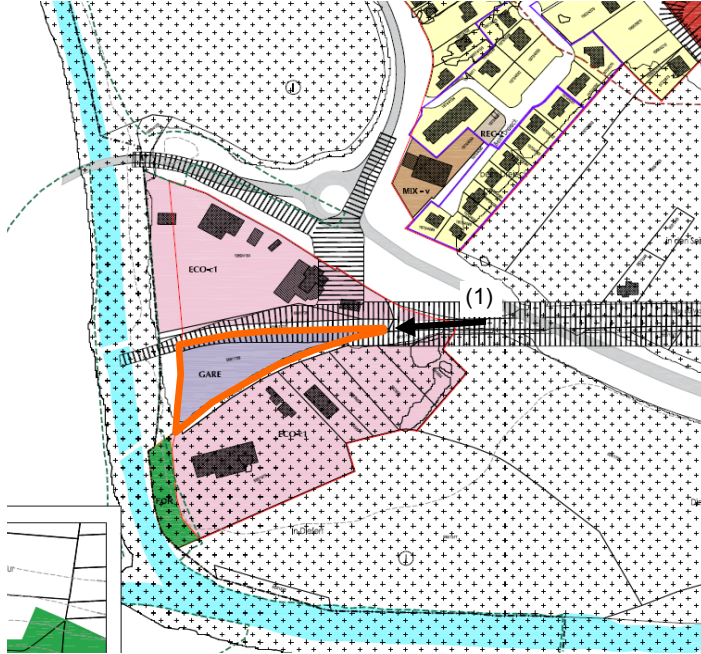


Bezeichnung: E37
Gemeinde: Erpeldange
Ortschaft: Erpeldange
Größe: 73,08
Nutzung: Platz
PAG Projekt: BEP
zone inondable

SUP UEP



(1) Blick nach Westen
unbebaut aber versiegelt

1 Wirkungsmatrix für unbebaute Flächen

Erklärung zur Arbeitshilfe: Die vorliegende Arbeitshilfe dient dazu die Umweltauswirkungen zu prüfen wenn die auszuweisende Zone, beziehungsweise noch nicht bebaute Zone an der zone verte angrenzt oder in die zone verte eingreift. Die Abschätzung der Umweltauswirkung soll im Arbeitsblatt 3_Erheblichkeitsmatrix begründet werden. Weiterführende Erklärungen sind im Kapitel 3.2 zu finden.

Benutzerhinweis: Auszufüllende Felder mit Hilfe der Auswahlliste ausfüllen und abschließend auf die Schaltfläche "Auswerten" klicken.

Analyse der Erheblichkeit potenzieller Umweltauswirkungen auf die Schutzgüter		Wirkungen von / durch																
		Flächeninanspruchnahme, Versiegelung, Landschaftsverbrauch	Nutzungs- und Strukturänderung	Zerschneidung (Landschaftsräume, Wildtierkorridore, Frischluftschneisen etc.)	Geländeveränderungen, Trenn- oder Barrierewirkung etc.	Eingriffe in Wasserregime (qualitativ und quantitativ)	Störfaktoren wie Lärm, Erschütterung, Licht, menschliche Aktivität, elektrische und magnetische Felder, etc.	Luftschadstoffe (gas- und partikeelförmig, Geruch)	Schadstoffe jeglicher Art und Abwasser (Altlasten, Kanalnetzauslastung, etc)	visuelle, ästhetische Änderungen	Naturgefahren (Rutschungen, Überflutungen, etc.)	Anhäufen von Auswirkungen	Sonstige Effekte					
Betrifft: Erpeldange E37																		
Zeichenschlüssel																		
I - nicht betroffen																		
II - geringe Auswirkung																		
III - mittlere Auswirkung																		
IV - hohe Auswirkung																		
V - sehr hohe Auswirkung																		
Wirkungen auf	Schutzgut Bevölkerung und Gesundheit des Menschen	Gesundheit u. Wohlbefinden	I	I	I	I	I	I	I	I	I	I	I	I	I	I	I	
		Wohnen	I	I	I	I	I	I	I	I	I	I	I	I	I	I	I	
		Erholen	I	I	I	I	I	I	I	I	I	I	I	I	I	I	I	
		Land- und Forstwirtschaft	I	I	I	I	I	I	I	I	I	I	I	I	I	I	I	
		Mobilität	I	I	I	I	I	I	I	I	I	I	I	I	I	I	I	
	Schutzgut Pflanzen, Tiere, biologische Vielfalt	Tiere	I	I	I	I	I	I	I	I	I	I	I	I	I	I	I	I
		Pflanzen	I	I	I	I	I	I	I	I	I	I	I	I	I	I	I	I
		Lebensräume	I	I	I	I	I	I	I	I	I	I	I	I	I	I	I	I
		national (Art.17) und EU geschützte Lebensräume	IV	IV	I	IV	I	I	I	I	I	I	I	I	I	I	I	I
		national und EU geschützte Tiere und Pflanzen	I	I	I	I	I	I	I	I	I	I	I	I	I	I	I	I
	Schutzgut Boden	europäische/ nationale/ internationale/kommunale Schutzgebiete	IV	IV	I	IV	I	I	I	I	I	I	I	I	I	I	I	I
		Bodenqualität	I	I	I	I	I	I	I	IV	I	I	I	I	I	I	I	I
	Schutzgut Wasser	Grundwasser	I	I	I	I	I	I	I	I	I	I	I	I	I	I	I	I
		Oberflächenwasser	I	I	I	I	I	I	I	I	I	I	I	I	I	I	I	I
		Überschwemmungsgebiete	I	I	I	I	I	I	I	I	I	I	I	I	I	I	I	I
		Trinkwasserschutzgebiete	I	I	I	I	I	I	I	I	I	I	I	I	I	I	I	I
	Schutzgut Klima und Luft	Luft	I	II	I	I	I	I	I	I	I	I	I	I	I	I	I	I
Meso- und Mikroklima		I	II	I	I	I	I	I	I	I	I	I	I	I	I	I	I	
Schutzgut Landschaft	Landschaftsbild	I	I	I	I	I	I	I	I	I	I	I	I	I	I	I	I	
	Stadtbild / Ortsbild	I	I	I	I	I	I	I	I	I	I	I	I	I	I	I	I	
Schutzgut Kultur- und Sachgüter	Sachgüter	I	I	I	I	I	I	I	I	I	I	I	I	I	I	I	I	
	Kulturgüter	I	I	I	I	I	I	I	I	I	I	I	I	I	I	I	I	
Sonstige		I	I	I	I	I	I	I	I	I	I	I	I	I	I	I	I	

3 Erheblichkeitsmatrix zu den Schutzgüter

Erklärung zur Arbeitshilfe : Die Erheblichkeitsmatrix dient dazu die zu erwartenden Auswirkungen, welche in 1_Wirkungsmatrix angegeben wurden, durch Anführung der benutzten Datenquellen zu belegen.

Betrifft: Erpeldange E37	Umweltauswirkungen		Auf Ebene des PAG ³⁾ nicht geklärte Fragestellung	Beschreibung der Auswirkungen sowie der verwendeten Unterlagen / Datenquellen (erhebliche und nicht erhebliche Auswirkungen ⁴⁾)
	wegen fehlender Unterlagen nicht zu beurteilen ¹⁾	erhebliche Beeinträchtigung ja ²⁾ / nein		
Schutzgut Bevölkerung und Gesundheit der Menschen	nein	nein		Keine bis geringe Auswirkungen auf die Mobilität durch zusätzlichen Verkehr. Quellen: Luftbild (www.geoportail, Zugriff am 19.08.2013), étude préparatoire
Schutzgut Pflanzen, Tiere, biologische Vielfalt	nein	Ja		2 geschützte Hecken , Kontakt mit Schutzgebiet s. Karte servitudes environnementales E061018-107
Schutzgut Boden	nein	Ja		Altlasten s. Karte servitudes et contraintes E061018-86
Schutzgut Wasser	nein	nein		Keine Auswirkungen
Schutzgut Klima und Luft	nein	nein		Geringe Auswirkungen durch zusätzliche Bebauung mit Barrierewirkung möglich. Quellen: Umweltzustand Klima und Luft - Klimatische Funktionen; Karte erstellt im Rahmen der PDS; HHP HAGE+HOPPENSTEDT PARTNER, Sep 2009
Schutzgut Landschaft	nein	nein		Keine Auswirkungen, da es sich um eine Bebauung innerhalb eines Gewerbegebietes handelt. Quellen: BD-Topo, PAG, Ortsbegehung
Schutzgut Kultur- und Sachgüter	nein	nein		Keine Auswirkungen, weil sich keine geschützten Kultur- und Sachgüter in unmittelbarer Nähe befinden. Quellen: étude préparatoire, Inventar SSMN
Sonstige	nein	nein		Keine weiteren Auswirkungen zu erwarten

1) Eine Information über Art und Inhalt fehlender Unterlagen ist erforderlich.

2) Diese Aspekte sind im Umweltbericht zu behandeln.

3) Dieser Teilaspekt ist bei der Prüfung des PAP im Detail zu klären.

4) Alle Gebiete sollen beschrieben werden mitsamt ihren Auswirkungen. Sind keine Auswirkungen zu erwarten, so soll auch dies kurz begründet werden. (+2 Sätze)