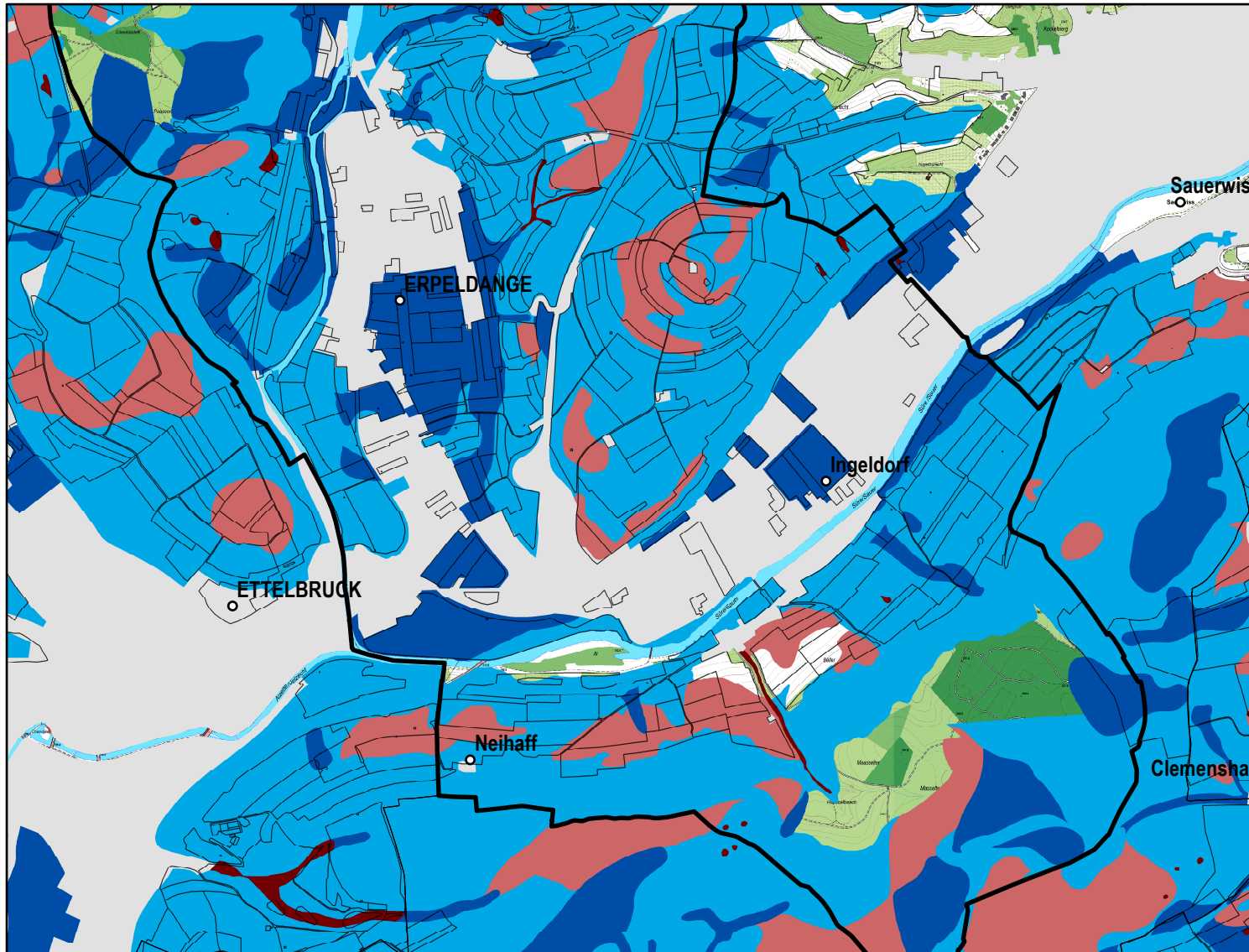


SOLS - Classes d'aptitude agricole Commune d'ERPELDANGE



Légende

APTAGRI_SOL

- I - excellent
- II - good
- III - average
- IV - poor
- V - non-agricultural area/PAG

Version provisoire 2013



LE GOUVERNEMENT
DU GRAND-DUCHÉ DE LUXEMBOURG
Ministère de l'Agriculture,
de la Viticulture et de la
Protection des consommateurs

Administration des services techniques
de l'agriculture

Service de pédologie