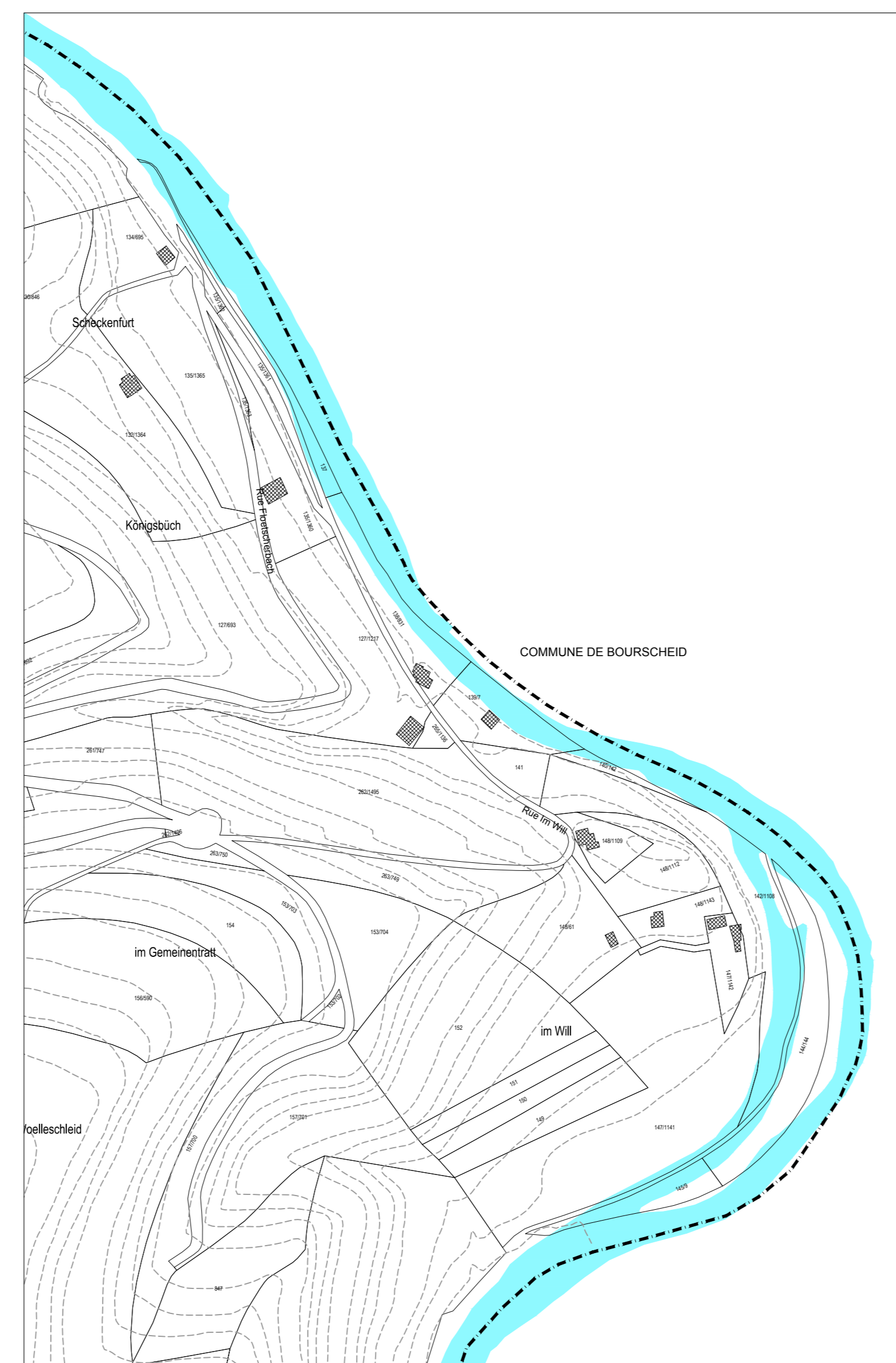
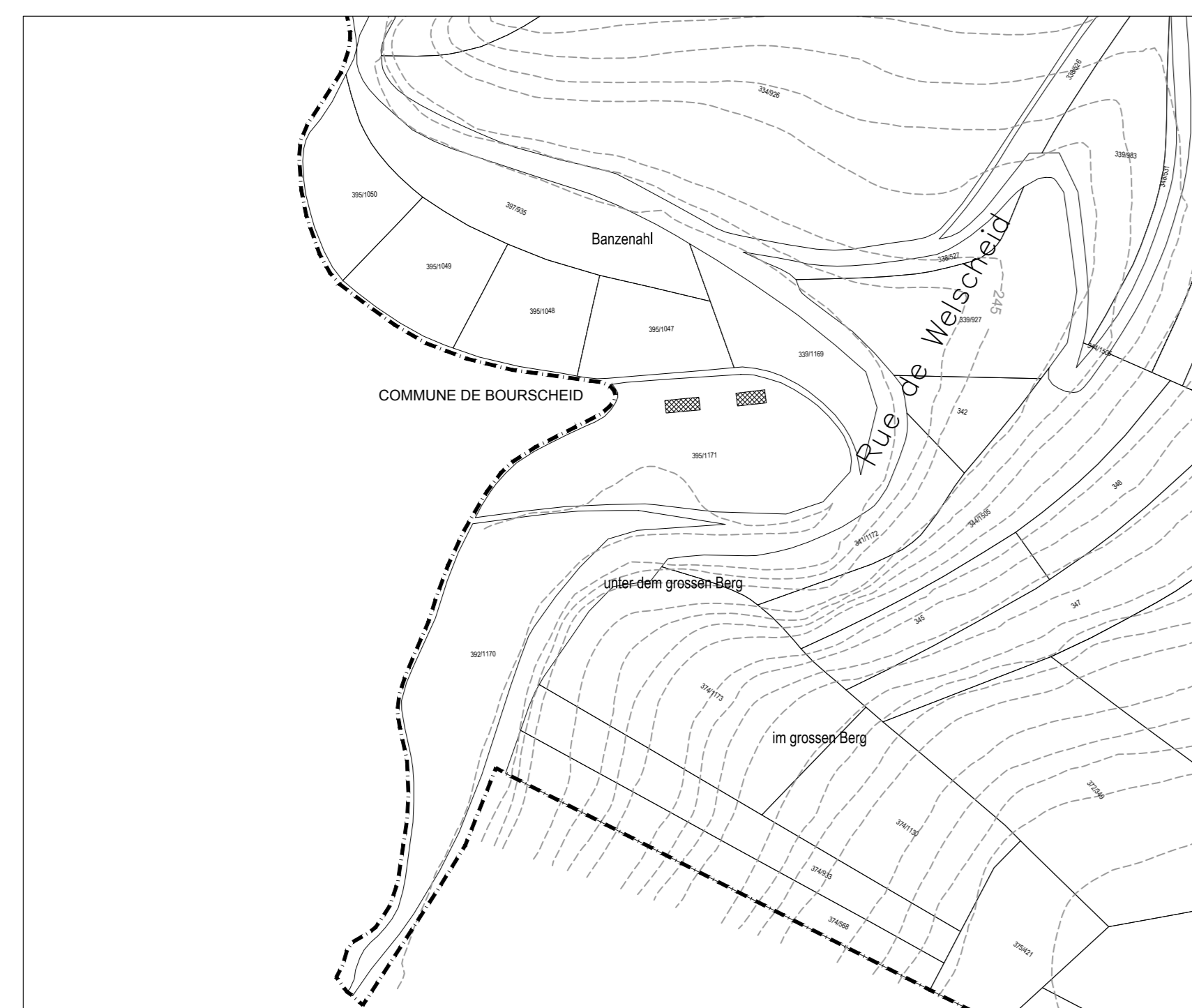


- Limite communale
 - Limite parcellaire
 - Cours d'eau et plans d'eau
 - Bâtiment existant
 - Courbe de niveau
-
- ERh PAP QE - espace résidentiel (ER)
 - ERh PAP QE - ER sur fonds classés au PAG en "zone d'habitation 1"
 - ERj PAP QE - ER sur fonds classés au PAG en "zone de jardins familiaux"
-
- EV PAP QE - espace villageois (EV)
 - EV PAP QE - EV sur fonds classés au PAG en "zone mixte villageoise"
 - EV PAP QE - EV sur fonds classés au PAG en "zone mixte rurale"
 - EV PAP QE - EV sur fonds classés au PAG en "zone d'habitation 1"
 - EV PAP QE - EV sur fonds classés au PAG en "zone de jardins familiaux"
-
- ECO PAP QE - zone d'activités économiques, commerciales et spéciales (ECO)
 - ECO PAP QE - ECO sur fonds classés au PAG en "zone d'activités économiques"
 - ECO PAP QE - ECO sur fonds classés au PAG en "zone commerciale"
 - ECO PAP QE - ECO sur fonds classés au PAG en "zone spéciale"
-
- E PAP QE - zone d'équipements (E)
 - E PAP QE - E sur fonds classés au PAG en "zone de bâtiments et d'équipements publics"
 - E PAP QE - E sur fonds classés au PAG en "zone de gares ferroviaires et routières"
-
- R1 PAP QE - loisirs (R)
 - R2 PAP QE - R sur fonds classés au PAG en "zone de sport et loisirs de type [REC-1]"
 - R2 PAP QE - R sur fonds classés au PAG en "zone de sport et loisirs de type [REC-2]"
-
- PAP PAP QE - PAP d'usage approuvé
-
- Bâtiment protégé
 - ▲ Petit patrimoine protégé
 - ▭ Gabarit d'une construction existante protégé
 - Mur protégé
 - Alignement protégé
 - Secteur protégé de type "environnement construit"
-
- Zone soumise à un plan d'aménagement particulier "nouveau quartier", Zentrale Achse Nordstad (ZAN)
 - Zone soumise à un plan d'aménagement particulier "nouveau quartier"
 - PAP "nouveau quartier" approuvé
 - Zone d'aménagement différé



PCN © ORIGINE CADASTRE; DROITS RÉSERVÉS À L'ÉTAT DU GRAND-DUCHÉ DE LUXEMBOURG (2016)
 COPIE ET REPRODUCTION INTERDITE
 BD-L-7C © ORIGINE CADASTRE; DROITS RÉSERVÉS À L'ÉTAT DU GRAND-DUCHÉ DE LUXEMBOURG (2008)
 COPIE ET REPRODUCTION INTERDITE
 OBS 1999 © ORIGINE MINISTÈRE DE L'ENVIRONNEMENT; DROITS RÉSERVÉS À L'ÉTAT DU GRAND-DUCHÉ DE LUXEMBOURG (2002)
 COPIE ET REPRODUCTION INTERDITE

MAÎTRE D'OUVRAGE
GRAND - DUCHÉ DE LUXEMBOURG
ADMINISTRATION COMMUNALE D'ERPELDANGE - SUR - SÛRE

PROJET
PLAN D'AMÉNAGEMENT GÉNÉRAL

OBJET
PAP "QUARTIER EXISTANT"
LOCALITÉ DE BURDEN ET FRIDHAFF

REVISION	DATE	DESIGNATEUR	CONSEILLER	USAGÉ	VALIDÉ	REVISÉ	REVISÉ	REVISÉ	REVISÉ	REVISÉ
A										
B	26/09/2018	TR	MAC	CP						Modifications suivant décision M. A. du 23 août 2018
Z	20/11/2017	TR	MAC	CP						Modifications suite production

ÉCHELLE: 1/2500 FICHER: 01-03.dwg NO. PLAN: E122412-03 N°CPT: B

TR-ENGINEERING
 Ingénieurs-conseils
 88,88 rue de l'Église
 L-1450 LUXEMBOURG
 Tél: +352 49 90 66 1
 Fax: +352 49 90 30 38
 Email: info@tr-engineering.lu
 www.tr-engineering.lu

planet+
 113,8 rue de l'Église
 L-1351 LUXEMBOURG
 Tél: +352 44 23 20 11
 Fax: +352 44 23 20 10
 Email: info@planet.lu
 www.planet.lu